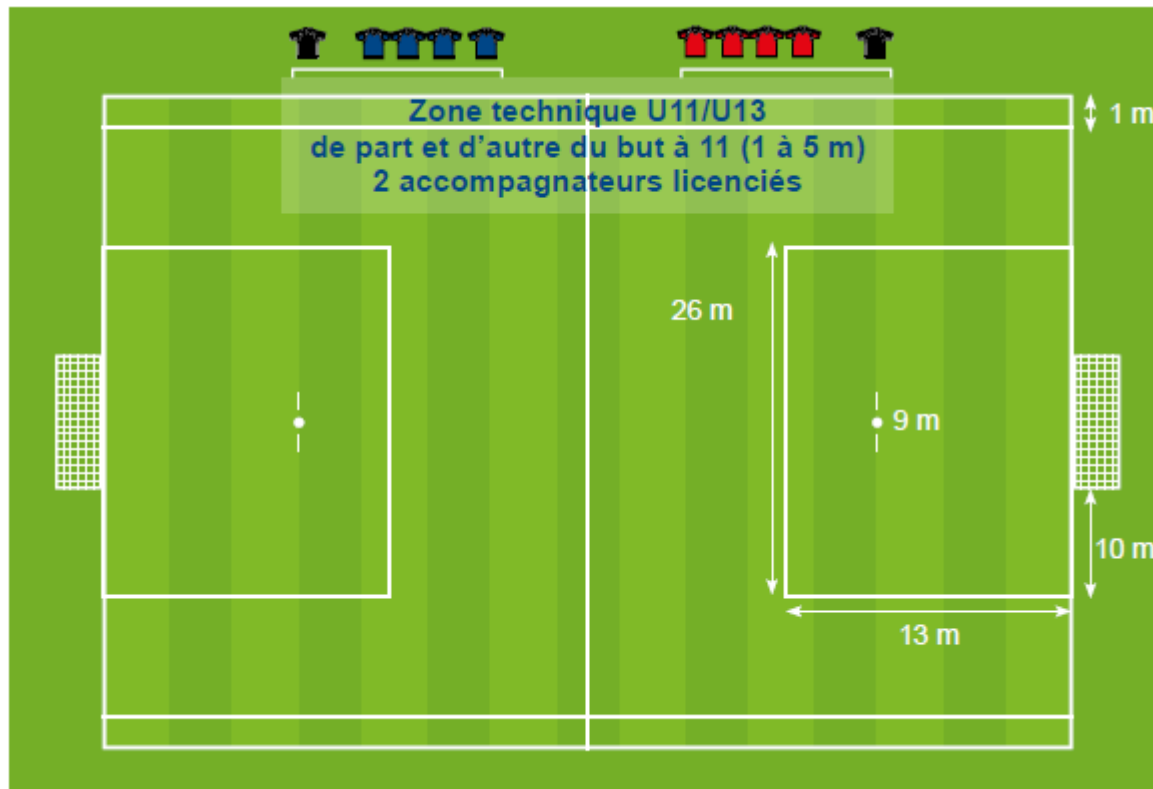
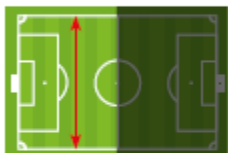


ESPACES DE JEU

(1/2 terrain à 11)



LES LOIS DU JEU 2025 / 2026

TERRAINS - BUTS - BALLONS	(Voir Espace de jeu). Buts: 6m×2,1m avec filets – Ballon Taille 4
NOMBRE DE JOUEURS(EUSES)	8 contre 8 (3 remplaçants maximum) 7 joueurs au minimum par équipe. <u>PARTICIPATION DE TOUTES ET TOUS</u> (Chaque enfant doit débiter une mi-temps)
TOUCHES	A la main
CORNERS	Ballon arrêté. Au pied, sur passe au sol (but sur corner direct validé). <i>Adversaires à 6 mètres.</i>
COUPS FRANCS	Directs ou Indirects (règles du football à 11) – <i>adversaire à 6 mètres.</i>
COUPS FRANCS INDIRECTS	Frappe de volée ou ½ volée du gardien Jeu dangereux sans contact (ex : pied haut) Hors jeu Passe en retrait au GB (s'il se saisit du ballon à la main sur une passe volontaire d'un partenaire ou sur une touche). Contestations ou propos injurieux, blessants ou grossiers
ARBITRAGE	3 arbitres. Favoriser l'arbitrage éducatif (droit à l'erreur/apprentissage).
HORS JEU	Ligne des 13m.
DUREE	50 minutes maximum. Temps de jeu égal pour toutes et tous.
PASSE AU GARDIEN	Le gardien ne peut prendre le ballon à la main sur une passe volontaire d'un partenaire, sinon CF indirect ramené perpendiculairement sur la ligne des 13m. Les adversaires doivent se trouvés a 6 mètres.
RELANCE DU GARDIEN	Uniquement à la main, ou au pied sur ballon posé au sol. Sinon CF indirect ramené perpendiculairement à la ligne des 13 mètres. <i>Adversaire à 6 mètres.</i>
COUP DE PIED DE BUT	Libre dans la zone virtuelle 6m x 9m (délimitée par la largeur des montants du but et le point de réparation). Placement libre des joueurs (idem Foot à 11). Tendre vers 100% des coups de pied de but joués par les gardiens.
COUP DE PIED DE REPARATION	(= Penalty) A 9m, face au but. <i>Adversaires derrière la ligne des 13 mètres.</i>
COUP D'ENVOI	Au centre du terrain, interdiction de tirer et donc de marquer directement. <i>Adversaires à 6m.</i>
EQUIPEMENTS	Maillots dans le short. Protège-tibias obligatoires.« Tip Top » placés sous les chaussettes.



LES LOIS DU JEU 2025 / 2026



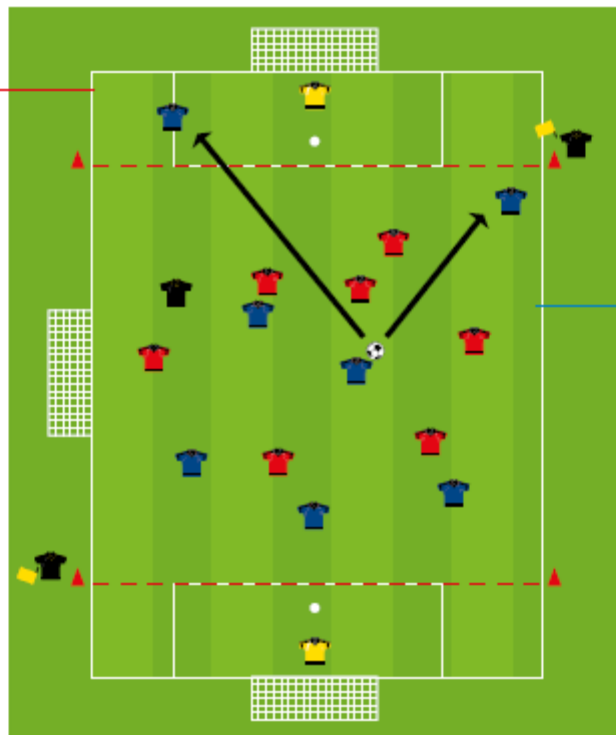
HORS JEU

car je suis dans la zone des 13 mètres avec moins de deux joueurs entre le but et moi

A partir de la ligne des 13 m sur la largeur complète du terrain.

- > Le Hors-jeu est jugé au départ du ballon
- > Le receveur doit prendre une part active au jeu
 - > En intervenant dans le jeu (joue/touche le ballon)
 - > En interférant dans le jeu (gêne le gardien/adversaire dans son geste ou dans sa réaction)
- > Un joueur est en position de hors-jeu si il est plus près de la ligne de but adverse que deux autres adversaires.

À noter : Pas de hors-jeu sur une touche, un corner où un coup de pied de but



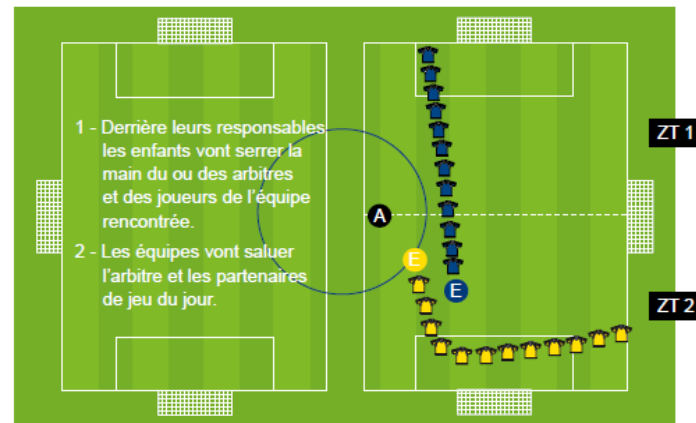
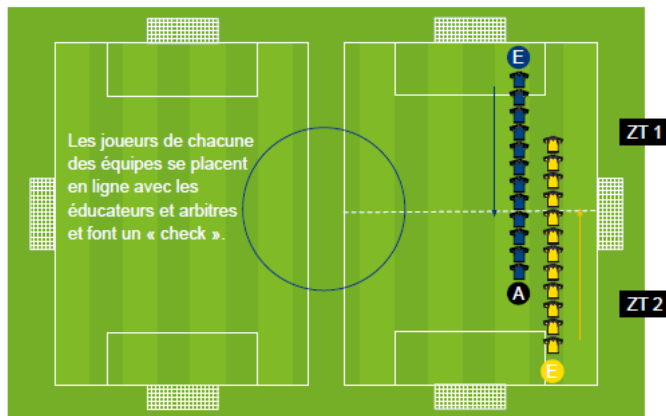
PAS HORS JEU

car je ne suis pas dans la zone des 13 mètres



LES LOIS DU JEU 2025 / 2026

PROTOCOLES D'AVANT ET D'APRES MATCH



Fixation des buts pour le football à 8 :

Il est rappelé que les « buts de football » doivent être conformes aux dispositions du Décret n°96-495 du 4 juin 1996, fixant les exigences de sécurité auxquelles celles-ci doivent répondre.

Traçage de la surface de réparation :

S'il n'est pas possible de tracer la surface sur l'ensemble des terrains, vous pouvez utiliser des coupelles pour matérialiser les quatre angles.

