



# REUNION DE RENTREE U11

**Mercredi 14 Septembre 2022 – US LES AIX RIANS**  
**Jeudi 15 Septembre 2022 – US LUNERY ROSIERES**



**District Du Cher de Football**

# PRESENTS



US LES AIX RIANS / ES BRECY  
AS BIGNY VALLENAY  
AS BOURGES PORTUGAIS  
AS CHAPELLOISE  
AS SAINT-GERMAIN / US SAINTE SOLANGE  
BOURGES FOOT 18  
CS FOËCY  
ENTENTE JEUNES FC AVORD / AVENIR DE LA SEPTAINE  
ENTENTE JEUNES TERRES VIVES  
ES SANCOINS  
FC SAINT DOULCHARD  
GROUPEMENT C.2.L  
OL MEHUN  
US HENRICHEMONT MENETOU  
US LUNERY ROSIERES  
US SAINT FLORENT  
USA LURY MEREAU



Plaisir

Respect

Engagement

Tolérance

Solidarité

# EXCUSES

AS SAINT-AMAND  
BOURGES GAZELEC  
E.B.S.V  
ES MOULON  
FC NÉRONDES  
O. LOIRE VAL D'AUBOIS  
OL MEHUN PORTUGAIS  
US CHARENTON / AS ORVAL  
US CHÂTEAUMEILLANT CHATELET CULAN  
US DUN  
US PLAIMPIED GIVAUDINS



## ABSENTS

ASIE DU CHER  
CA GUERCHOIS  
CS VIGNOUX / US NANCAY NEUVY VOUZERON  
ENTENTE CHER NORD  
ENTENTE CŒUR DE VALLEES  
ES JUSTICES  
ES TROUY  
SL CHAILLOT  
US PLOU / OL MORTHOMIERS  
VIERZON FOOTBALL CLUB



Plaisir

Respect

Engagement

Tolérance

Solidarité

# SOMMAIRE

## #RETOUR\_AU\_FOOT

1

GENERALITES

2

L'ENFANT U10 / U11

3

L'ENCADREMENT



4

LA SAISON DES U10 /  
U11

5

DOSSIERS  
TRANSVERSAUX

6

QUESTIONS DIVERSES



Plaisir

Respect

Engagement

Tolérance

Solidarité

# 1

## GENERALITES



# EQUIPE TECHNIQUE DEPARTEMENTALE



**ANTONIN GOBLET**

*APPRENTI*

Foot en marchant

[nouvellespratiques@cher.fff.fr](mailto:nouvellespratiques@cher.fff.fr)



**PIERRE GENOT**

*CTD DAP*

Développement et Animation des  
pratiques U6-U11  
Label Jeunes  
Foot à l'école  
Programme Educatif Fédéral  
Foot en marchant

[pgenot@cher.fff.fr](mailto:pgenot@cher.fff.fr)  
06.24.87.54.74



**EMMANUEL CAINER**

*CTD PPF*

Coordonnateur ETD  
PPF Garçons U13-18  
Formations modulaires  
Coordonnateur Sections sportives

[ecainer@cher.fff.fr](mailto:ecainer@cher.fff.fr)  
06.50.53.06.72



**MEHDY MOREAU**

*CTD FOOT FEMININ  
ET NOUVELLES PRATIQUES*

Football Féminin  
Urban's foot  
Futsal  
Beach soccer  
Sport Adapté

[memoreau@cher.fff.fr](mailto:memoreau@cher.fff.fr)  
07.83.89.30.30



**LUCAS BAUDON**

*CTD ARBITRAGE*

Accompagnement des clubs  
en matière d'arbitrage  
(Promotion, formation,  
fidélisation, recrutement)

[lbaudon@centre.fff.fr](mailto:lbaudon@centre.fff.fr)  
06.30.72.96.95



Plaisir

Respect

Engagement

Tolérance

Solidarité

## COMMISSIONS

### COMMISSION FOOTBALL D'ANIMATION

ALEXANDRE Hubert – BOISSERY Patrice – BOLARD Amélie – MICHOUX Johan – PANARD Philippe – PELLETIER Yvon – GENOT Pierre

### COMMISSION PROGRAMME EDUCATIF FEDERAL

BOISSERY Patrice – BOLARD Amélie – HEREAU Peggy – POMMIER Céline – MOREAU Mehdy – GENOT Pierre

### COMMISSION FOOT A L'ECOLE

CITADELLE Alain – FELIX Antoine – HEBRARD Marie-Pierre – JADUANNET Yann – GENOT Pierre





**Nous vous informons que toute manifestation au sein du département ou hors département ne sera pas autorisée si celle-ci a lieu le même jour qu'une action ciblée dans le calendrier départemental.**

**Les actions du calendrier départemental sont des Axes de développement prioritaires de la Fédération Française de Football, par conséquent, aucune autre manifestation ne sera autorisée ces jours-là.**





ACCUEIL DISTRICT EPREUVES **PRATIQUES** FORMATIONS TECHNIQUE ARBITRAGE CLUBS MÉDIAS DOCUMENTS



ACCUEIL DISTRICT EPREUVES **PRATIQUES** FORMATIONS TECHNIQUE ARBITRAGE CLUBS MÉDIAS DOCUMENTS

## SUR LE SITE DU DISTRICT :

- › Répartitions des critères (onglet « Epreuves »)
- › L'organisation
- › Informations générales
- › Coordonnées
- › Déroulement de la saison



FOOTBALL D'ANIMATION

FOOTBALL DE PRÉFORMATION

FOOTBALL FÉMININ

NOUVELLES PRATIQUES

FOOT ET HANDICAP

FOOT À L'ÉCOLE

# 2

L'ENFANT U10 / U11





3 U9 présentant une autorisation médicale de sur-classement ont le droit d'évoluer en U11 à raison d'un maximum de 3 / équipe



Autorisation de déclassement des U12F en catégorie U11

# L'enfant U10 / U11

MIEUX LE CONNAÎTRE !



L'ENFANT EST ÂGÉ DE 9 ANS/10 ANS, EN CLASSE DE CM1/CM2

- > Il est curieux,
- > Il a une volonté d'apprendre,
- > Il est altruiste : regard tourné vers les autres,
- > Il a besoin de s'affirmer,
- > Il est en capacité de raisonner sur des schémas collectifs simples,
- > Il acquiert ses premières responsabilités.

**« L'ENFANT SE CONSTRUIT AU CŒUR DU JEU »**



**P**  
PLAISIR

**R**  
RESPECT

**Ê**  
ENGAGEMENT

**T**  
TOLÉRANCE

**S**  
SOLIDARITÉ

# L'enfant U10 / U11

## L'ENFANT A BESOIN :

- > **D'entretenir des relations avec la famille :**  
Présenter et expliquer les notions d'objectifs, de règles et de modalités de pratique.
- > **D'alterner des situations d'initiative individuelle et des situations collectives :**  
Prendre en compte les différences de niveaux et ne pas délaisser les plus en difficulté.  
L'éducateur doit prôner un football pour toutes et tous !
- > **De privilégier vitesse et endurance :**  
Poursuivre le travail de réactivité et de fréquence des appuis.
- > **D'améliorer les notions de choix et d'intentions tactiques :**  
Intégrer des règles d'action pour développer l'intelligence de jeu et inciter à la prise de décision.
- > **D'optimiser sa psychomotricité avec et sans ballon :**  
Mettre en place des enchaînements de tâches permettant l'amélioration de la maîtrise du corps.





**« VALORISER ET METTRE  
EN CONFIANCE FAVORISE  
L'APPRENTISSAGE »**







## LES COMPÉTENCES SPORTIVES

 <b>TACTIQUE</b>	 <b>TECHNIQUE</b>	 <b>PSYCHOLOGIQUE</b>	 <b>ATHLÉTIQUE</b>
Être capable de			
Agrandir l'espace de jeu effectif en largeur et profondeur >	Contrôler des ballons au sol pied droit, pied gauche et d'enchaîner par un autre geste. >	Avoir un état d'esprit exemplaire >	Développer la vitesse d'exécution
Jouer vers l'avant collectivement ou individuellement entre les lignes adverses >	Frapper son ballon pied droit, pied gauche avec les différentes surfaces de contacts, notamment de l'intérieur du pied. >	Rester concentré >	Travailler la coordination, motricité.
Sécuriser et maîtriser la possession >	Conduire pied droit pied gauche sans regarder le ballon >	S'engager totalement	
Changer de rythme de jeu >	Conserver le ballon en utilisant son corps >	Avoir confiance en soi	
Garder le temps d'avance pour finir l'action >	Marquer en un contre un avec le gardien >	Être persévérant	
Être réactif à la perte du ballon empêcher l'adversaire de s'organiser >	Enchaîner une conduite, une feinte et un dribble en rythme >	Rester déterminé	
Se replacer sur l'axe ballon/but >	Récupérer le ballon dans les pieds de l'adversaire		
Reformer le bloc équipe >	Réaliser 25 contacts jonglerie pied droit ou pied gauche, 15 alternés et 10 têtes.		
Récupérer le ballon proche de son but			



## LES COMPÉTENCES ÉDUCATIVES sont transverses aux compétences sportives

PÉRIODES	Septembre / Octobre	Novembre / Décembre	Janvier / février	Mars / avril	Mai / juin
ADN FFF	PLAISIR ▼	RESPECT ▼	ENGAGEMENT ▼	TOLÉRANCE ▼	SOLIDARITÉ ▼
COMPÉTENCES	Respecter le cadre de fonctionnement collectif	Prendre une douche après l'effort	Utiliser des transports éco-responsables	S'interdire toutes formes de discriminations	Connaître les méfaits du tabac
	Découvrir et assumer le rôle de capitaine	Prioriser le projet collectif	Trier ses déchets	Jouer sans tricher	Adapter son sommeil à l'activité
	Connaître les fautes à ne pas commettre	Respecter les adversaires	Partager sa connaissance du foot	Faire preuve de volonté de progresser	S'alimenter pour jouer
			Avoir l'esprit club	Respecter et comprendre les sanctions de l'arbitre	Porter les valeurs du foot
			Maîtriser la règle du hors-jeu	S'hydrater pour jouer	



# L'entraînement

## Un plan de séance modulable

### DES PRINCIPES A RESPECTER

Principe 1 : **Variété** dans l'offre de séance

Principe 2 : **Cohérence** globale en lien avec l'objectif fixé et la conception générale de l'entraînement

Principe 3 : **Le jeu**, au cœur de la démarche pour apprendre

Principe 4 : **Progressivité** dans la séance et entre les séances

PLAN DE SEANCE N°1		
1	15 à 20'	Les jeux
2	15 à 20'	Les situations
3	15 à 20'	Les exercices TK
4	15 à 20'	Les jeux Le match
5' : BILAN DE LA SEANCE : PLAISIR – OBJECTIFS - CONCENTRATION		

PLAN DE SEANCE N°3		
1	15 à 20'	La coordination motrice Les jonglages Les procédés complémentaires
2	15 à 20'	Les jeux
3	15 à 20'	Les exercices TK
4	15 à 20'	Les jeux Le match
5' : BILAN DE LA SEANCE : PLAISIR – OBJECTIFS - CONCENTRATION		

PLAN DE SEANCE N°2		
1	15 à 20'	La coordination motrice Les jonglages Les procédés complémentaires
2	15 à 20'	Les jeux
3	15 à 20'	Les situations
4	15 à 20'	Les jeux Le match
5' : BILAN DE LA SEANCE : PLAISIR – OBJECTIFS - CONCENTRATION		

PLAN DE SEANCE N°4		
1	15 à 20'	Les jeux
2	15 à 20'	Les jeux
3	15 à 20'	Les jeux
4	15 à 20'	Les jeux
5' : BILAN DE LA SEANCE : PLAISIR – OBJECTIFS - CONCENTRATION		



Même Temps de jeu pour tous, 1 **DROIT** pour les enfants, 1 **DEVOIR** pour les éducateurs



# 3

## L'ENCADREMENT



- Communication envers les parents (mail, tél, réseaux) – Choisir un créneau pertinent et adapté.
- Etablir un contenu visuel de réunion (PowerPoint –Flyer)
- IMPERATIF Pour chaque catégorie
- Présentation du club ( Projet, d'où on vient, où on est, et où on veut aller : contenu réaliste!)
- Trombinoscope du CA et des Encadrants (Compétences, Diplômes) Sécuriser et renforcer la confiance
- Droits, devoirs, comportements de chacun ( Educateurs, Enfants et Parents, chacun son rôle)
- Planning Entraînements (lieux, horaires)
- Organisation des entrainements (Contenus, Pourquoi, Comment?) + Programme Educatif Fédéral
- Organisation du Week end (déplacements, rdv, tenues)
- Attitudes Joueurs et Parents sur les Rencontres (charte? Image du Club, sanctions?)
- Manifestations internes et Tournois (organisations)
- Engagement dans le club (Manifestations, Bénévolats)



## RÔLE DES ÉDUCATEURS, PARENTS ET ACCOMPAGNATEURS

### Missions de l'encadrement :

L'encadrement d'un jeune joueur est composé d'un tryptique : l'éducateur, l'accompagnateur (« le dirigeant ») et les parents.

Chacun d'entre eux a un rôle à tenir auprès des jeunes joueurs. Leurs missions doivent être COMPLEMENTAIRES et chacun doit rester dans son rôle.

	RÔLES DE L'ÉDUCATEUR	RÔLES DE L'ACCOMPAGNATEUR	RÔLES DES PARENTS
<b>EN DEHORS DE LA PRATIQUE</b>	<ul style="list-style-type: none"> <li>&gt; Participe aux réunions techniques du club</li> <li>&gt; Prépare le calendrier des rencontres</li> <li>&gt; Met en place les conditions d'entraînement (lieu, jour, horaires, stages...)</li> <li>&gt; Met en œuvre une programmation</li> <li>&gt; Intègre le Programme Éducatif Fédéral dans son fonctionnement</li> <li>&gt; Prévoit des animations extra-sportives</li> <li>&gt; Assure le lien avec les parents (réunion, contact...)</li> <li>&gt; Met en place la charte de vie avec les joueurs</li> </ul>	<ul style="list-style-type: none"> <li>&gt; Prépare le déplacement et les conditions matérielles (licences, ballons, équipements, feuille de match, pharmacie, voitures...)</li> <li>&gt; Conçoit le livret de l'équipe à destination des parents (coordonnées, entraînements, calendrier, charte de vie...)</li> <li>&gt; Aide à la mise en place d'animations extra-sportives</li> </ul>	<ul style="list-style-type: none"> <li>&gt; Indique l'absence (et son motif) de leur enfant à l'éducateur</li> <li>&gt; Fait respecter les temps de sommeil de leur enfant</li> <li>&gt; Prépare une alimentation adaptée à l'activité physique</li> <li>&gt; Vérifie que le sac du footballeur soit correctement préparé</li> <li>&gt; Participe à la vie du club</li> </ul>
<b>A L'ENTRAÎNEMENT</b>	<ul style="list-style-type: none"> <li>&gt; Prépare et anime la séance d'entraînement</li> <li>&gt; Tient la fiche de présence</li> <li>&gt; Fait le point sur l'organisation des rencontres du week-end (santé, absences, transport)</li> <li>&gt; S'entretient avec les joueurs si besoin</li> </ul>	<ul style="list-style-type: none"> <li>&gt; Ouvre et ferme les vestiaires</li> <li>&gt; Accueille les joueurs</li> <li>&gt; Aide à la préparation du matériel</li> <li>&gt; Participe à l'animation de la séance si besoin</li> <li>&gt; Surveille les joueurs</li> </ul>	<ul style="list-style-type: none"> <li>&gt; Transporte son enfant</li> <li>&gt; Assiste périodiquement à l'entraînement de son enfant</li> </ul>
<b>LE JOUR DE LA RENCONTRE (avant, pendant, après)</b>	<ul style="list-style-type: none"> <li>&gt; Prépare la rencontre</li> <li>&gt; Organise l'équipe et donne les consignes</li> <li>&gt; Noue le contact avec l'adversaire et l'arbitre</li> <li>&gt; Dirige l'équipe</li> <li>&gt; Fait le bilan avec les joueurs</li> <li>&gt; Précise le prochain rendez-vous</li> <li>&gt; Tient la fiche de présence</li> </ul>	<ul style="list-style-type: none"> <li>&gt; Distribue les équipements</li> <li>&gt; Accueille l'adversaire et l'arbitre</li> <li>&gt; Seconde l'éducateur dans son rôle (échauffement, remplaçants, pharmacie...)</li> <li>&gt; Prépare la collation d'après-match à domicile</li> </ul>	<ul style="list-style-type: none"> <li>&gt; Participe au transport des joueurs de l'équipe</li> <li>&gt; Accueille les parents de l'autre équipe</li> <li>&gt; Encourage tous les joueurs de l'équipe</li> <li>&gt; Aide à la préparation de la collation</li> </ul>

## CALENDRIER DES FORMATIONS DEPARTEMENTALES

Sous licence U15 ou 14 ans révolus

DIPLOME	MODULE	DATES	
		SESSION 1	SESSION 2
CFF 1	U9	Lundi 24 et Mardi 25 Octobre 2022 au District du Cher de Football	Vendredi 17 et Samedi 18 Février 2023 au District du Cher de Football
	U11	Mercredi 26 et Jeudi 27 Octobre 2022 au District du Cher de Football	Vendredi 24 et Samedi 25 Février 2023 au District du Cher de Football

Sous licence U17 ou 16 ans révolus



**Bons de formations utilisables pour les modules d'éducateurs U9, U11  
ainsi que pour la certification du CFF1**

# Ressources

Guide Interactif Football des Enfants  
[Les entraîneurs et entraîneuses \(fff.fr\)](https://www.fff.fr/ressources/parents-et-entraîneurs/)

Parents à vous de jouer  
[https://claco-iff.univ-lyon1.fr/icap\\_website/25/109](https://claco-iff.univ-lyon1.fr/icap_website/25/109)

Programme Educatif Fédéral  
[pef.fff.fr](https://pef.fff.fr/)

Guide du Printemps du Foot : Début et fin de saison + activités au quotidien  
<https://foot-centre.fff.fr/simple/le-printemps-du-football-preparez-le-terrain-pour-la-saison/>

Plateforme Services Clubs  
<https://service-clubs.foot-centre.fr/>

Foot à l'école  
<https://footalecole.fff.fr/fr/>



## Ecoute

Réfléchir avant de répondre  
(Educateurs et Enfants)



## Crédibilité

Votre image - Réfléchir avant d'agir  
Conséquences

## Image du club

Appartenance – Respect des dirigeants – Cohésion -  
Communication

VALORISER ET METTRE EN CONFIANCE  
FAVORISE L'APPRENTISSAGE»

*S'adresser à des enfants avec des termes simples  
et adaptés à leur âge.*

## BIENVEILLANCE

Indulgence – Gentillesse - Attention  
S'adapter au niveau de l'enfant et de ses attentes

## Compétences

Connaitre les lois du jeu de chaque catégorie  
Savoir les transmettre (1<sup>er</sup> trimestre saison)  
Démontrer tout ce l'on fait sur le terrain – repères visuels  
Être capable d'évaluer le bon et le moins bon –  
remédier subtilement pour favoriser l'apprentissage



# 4

## LA SAISON DES U10 / U11



 <b>FOOTBALL D'ANIMATION</b> <i>Saison 2022 / 2023</i> 				
Période	Mois	Date	U6-U7	U8-U9
PERIODE 1	SEPTEMBRE OCTOBRE	Sa 03/09/22	Portes ouvertes, Intraclub, Interclub	
		Sa 10/09/22	Portes ouvertes, Intraclub, Interclub	
		Sa 17/09/22	Portes ouvertes, Intraclub, Interclub	
		Sa 24/09/22	Intraclub, Interclub	<b>Rentrée du foot</b>
		Sa 01/10/22	<b>Rentrée du foot</b>	Plateau remis
		Sa 08/10/22	Plateau remis	Plateau 1
		Sa 15/10/22	Plateau 1	Plateau remis
Vacances de Toussaint		Sa 22/10/22	<b>MODULE U7</b>	Plateau 2
		Sa 29/10/22	Plateau remis	Plateau remis
		Sa 05/11/22	Plateau remis	Plateau remis
PERIODE 2	NOVEMBRE DECEMBRE	Sa 12/11/22	Plateau remis	Plateau 3
		Sa 19/11/22	Plateau 2	Plateau remis
		Sa 26/11/22	Plateau remis	Plateau 4
		Sa 03/12/22	Plateau 3	Plateau remis
		Sa 10/12/22	Plateau remis	Plateau 5
Vacances Scolaires de Noël		Sa 17/12/22	<b>Plateau de Noël U7</b>	
		Sa 24/12/22		
		Sa 31/12/22		

+

*Futsal*





# ENGAGEMENTS 2021 2022

Nombre de clubs	AGGLOMERATION DE BOURGES			
		U11 - N1	U11 - N2	U11 - N3
1	A S PORTUGA IS DE BOURGES		1	1
2	A SIE DU CHER			1
3	BOURGES FOOT 18	1	2	1
4	BOURGES GAZELC	2		1
5	ES JUSTICES		1	
6	ES MOULON	1		2
7	FC SAINT DOULCHARD	1	1	
<b>NOMBRE TOTAL D'EQUIPES ENGAGEES</b>		<b>5</b>	<b>5</b>	<b>6</b>

Nombre de clubs	PAYS DE SOLOGNE SANCERRE			
		U11 - N1	U11 - N2	U11 - N3
1	CS ARGENT			1
2	ES AUBIGNY			
3	FC VERDIGNY SANCERRE			
4	ENT SAVIGNY BOULLERET			1
5	U BELLEVILLOISE FC			
6	US HENRICHEMONT MENETOU		1	1
<b>NOMBRE TOTAL D'EQUIPES ENGAGEES</b>		<b>0</b>	<b>1</b>	<b>3</b>

Nombre de clubs	PAYS DE LOIRE VAL D'AUBOIS			
		U11 - N1	U11 - N2	U11 - N3
1	D LOIRE VAL D'AUBOIS		1	1
2	CA GUERCHOIS			1
3	ES SANCERRE			1
4	FC NERONDES		1	
<b>NOMBRE TOTAL D'EQUIPES ENGAGEES</b>		<b>0</b>	<b>2</b>	<b>3</b>

Nombre de clubs	PAYS DE VIERZON			
		U11 - N1	U11 - N2	U11 - N3
1	SL CHAILLOT VIERZON			1
2	CS FOËCY			1
3	CS VIGNOLUX		1	1
4	US NANCAY NEUVY VOIZERON			
5	ENT CŒUR DE VALLEES		1	
6	STE HILAIRE A SFR			
7	USA LURY MEREAU		1	1
8	VIERZON FOOTBALL CLUB	2	2	
<b>NOMBRE TOTAL D'EQUIPES ENGAGEES</b>		<b>2</b>	<b>5</b>	<b>4</b>



Même Temps de jeu pour tous, 1 **DROIT** pour les enfants, 1 **DEVOIR** pour les éducateurs

# ENGAGEMENTS 2021 2022

Nombre de clubs	PAYS DE BOURGES			
		U11 - N1	U11 - N2	U11 - N3
1	A S BA LIGY - VILLA BON			
2	A S CHA PELLOISE	1	1	1
3	A S SAINT GERMAIN		1	1
4	LIS SA INTE SOLA NGE			
5	ES MA RMA GNE BERRY BOUY			
6	ES TROUY	1		1
7	A VENIR DE LA SEPTA INE		1	1
8	FC A VORD			
9	OL MEHUN		1	
10	OL MEHUN PORTUGA IS			1
11	ES BRECY		1	1
12	LIS LES A I X RI A NS			
13	LIS LUNERY ROSIERES			1
14	LIS PLA IMPIED GIVA UDINS			1
15	OL MORT HOMIERS			1
16	LIS PLOU			
17	LIS SAINT FLORENT		1	1
18	ENTENTE JEUNES TERRES VIVES (FCFSMV / FCVS)		1	1
<b>NOMBRE TOTAL D'EQUIPES ENGAGEES</b>		<b>2</b>	<b>7</b>	<b>11</b>

Nombre de clubs	PAYS DU BOISCHAUT			
		U11 - N1	U11 - N2	U11 - N3
1	LIS CHA TEA UMEILLANT CHA TELET CULAN			1
2	A S BIGNY /VA LLENA Y			1
3	A S ORVAL		1	1
4	LIS CHA RENTON			
5	A S SAINT A MA ND	1	1	
6	GROUPEMENT C2L (Chateaufort - Lignières - Levet)			1
7	LIS DUN		1	1
<b>NOMBRE TOTAL D'EQUIPES ENGAGEES</b>		<b>1</b>	<b>3</b>	<b>5</b>



U11 - Niv 1	10
U11 - Niv 2	23
U11 - Niv 3	32



Même Temps de jeu pour tous, 1 **DROIT** pour les enfants, 1 **DEVOIR** pour les éducateurs

# JOURNEE DE RENTREE 2022



**U11**  
**Samedi 17**  
**Septembre**



**Matin: 10H00**  
**Après-Midi: 13H30**

- **Organisation District** (*En tenant compte des engagements d'équipes et retours des coupons des clubs souhaitant recevoir ces manifestations*)
- **Contenu**
- **Dotations et Goûters**
  - **1 CALENDRIER + 1 POCHETTE**



**LE PASS- FOOT**  
**DÉCOUVERTE**



RÉGION ACADÉMIQUE  
CENTRE-  
VAL DE LOIRE

Centre-Val de Loire

MINISTÈRE DE L'ÉDUCATION NATIONALE  
Jeunesse et Sports



**Même Temps de jeu pour tous, 1 DROIT pour les enfants, 1 DEVOIR pour les éducateurs**



**PAS DE CLASSEMENTS !!!**

**1<sup>ère</sup> Phase – Septembre / Décembre 2022**

**NIVEAU 1**

5 journées

Poules de 6 équipes / Matches allers

**NIVEAU 2 et 3**

5 journées

Poules de 6 équipes / Matches allers



U11 - Niv 1	10
U11 - Niv 2	23
U11 - Niv 3	32

Toutes les équipes se rencontrent par poule sur X journées


**1 journée = 1 match de 2 x 25' + 1 Défi-Jonglages**



**Même Temps de jeu pour tous, 1 DROIT pour les enfants, 1 DEVOIR pour les éducateurs**



# PAS DE CLASSEMENTS !!!

Septembre à Toussaint	Toussaint à Noël	Janvier à Juin
<b>Niveau 1</b> 2 poules de 6 équipes → défi jonglage + match sec 2 x 25'		 <b>Niveau 1</b> 1 poules de 6 <b>Niveau 1Bis</b> 2 poules de 6 défi jonglage + match sec 2 x 25'
<b>Niveau 2</b> X poules de 6 équipes → défi jonglage + match sec 2 x 25'		<b>Niveau 2</b> X poules de 6 (défi jonglage + match sec 2 x 25')
<b>Niveau 3</b> X poules de 6 équipes → défi jonglage + match sec 2 x 25'		<b>Niveau 3</b> X poules de 6 (défi jonglage + match sec 2 x 25')
<b>MATCHS ALLERS UNIQUEMENT</b>		



Même Temps de jeu pour tous, 1 DROIT pour les enfants, 1 DEVOIR pour les éducateurs

# JOUR DE COUPE U11

- Engagements via footclub (bientôt ouverts)
- 3 tours
- Jour de Coupe Departemental sur 3 niveaux (24 équipes)



FutNet



Foot en Marchant

Même Temps de jeu pour tous, 1 DROIT pour les enfants, 1 DEVOIR pour les éducateurs

# LE DEFI JONGLAGE

## A EFFECTUER EN DEBUT DE CRITERIUM

- > Démontrer au plus grand nombre l'importance de la répétition de la jonglerie
- > Vivre une rencontre amicale face à un autre jeune
- > Démontrer aux enfants, éducateurs et adultes que toutes et tous sont capables de progrès avec les efforts nécessaires



N° de feuille de match :  Niveau :  Poule :  Journée :

DEFI-JONGLAGE LII "NIVEAU 2 et 3"

DATE \_\_\_\_/\_\_\_\_/\_\_\_\_

DOCUMENT  
SPECIMEN

**A RENVoyer AU SECREtARIAT DU DISTRICT**

CLUB \_\_\_\_\_ CLUB \_\_\_\_\_

	Nom Prénom	Thème 1	V.P.E	Thème 2	V.P.E	Résultats		Nom Prénom	Thème 1	V.P.E	Thème 2	V.P.E	Résultats	
1	Pierre	20	V	3	P	E		Maxime	10	P	5	V	E	
2	Henri	17	P	4	P	P		Medhi	20	V	5	V	V	
3	Geoffrey	20	V	5	E	V		Mickaël	10	P	5	E	P	
4	Pascal	18	P	5	V	E		Fabien	20	V	2	P	E	
5	Romain	8	P	5	E	P		Mathieu	20	V	5	E	V	
6	François	5	P	3	P	P		Simon	12	V	5	V	V	
7	Andres	15	V	4	P	E		Vincent	3	P	5	V	E	
8	Jérémy	16	V	4	P	E		Guillaume	13	P	5	V	E	
9	Yoann	12	V	2	P	E		Nabil	3		4			
10								David	8	P	5	V	E	
11								Arthur	4		2			
Total						1 V		Total						3 V

Exemple : De la 1<sup>ère</sup> à la 5<sup>ème</sup> journée, objectifs : Jonglages Pieds (20) et Jonglages Têtes (5).

Les objectifs sont montrés à titre d'exemple

Se référer pour cette phase à ceux présentés sur le site en fonction de votre niveau de pratique

## REGLES

Lever du ballon au pied.

\* 2 manches par défi ⇒ Chaque manche = 1 thème technique.

\* 2 manches par défi ⇒ 2 essais par thème



1<sup>ère</sup> phase : Septembre et Décembre

**OBLIGATOIRES**

5 journées

5 journées

Niveau 1

1<sup>ère</sup> manche : Jonglages pieds libres (Objectifs 30)

2<sup>ème</sup> manche : Jonglages tête (Objectifs 10)

\* Surfaces de rattrapage autorisées mais non comptabilisées.

Niveaux 2 et 3 « Brassage »

1<sup>ère</sup> manche : Jonglages pieds libres (Objectifs 20)

2<sup>ème</sup> manche : Jonglages tête (Objectifs 5)

*Protocole expliqué lors des réunions  
de pays de début de saison*

\* Surfaces de rattrapage autorisées mais non comptabilisées.

2<sup>ème</sup> phase : Janvier à Juin (10 journées)

Niveaux 2 et 3

Niveau 1 – Niveau 1 bis

Journées 1 à 5 : matchs aller

1<sup>ère</sup> manche : Jonglages pied fort (Objectifs 30)

2<sup>ème</sup> manche : Jonglages pied faible (Objectifs 20)

\* Surfaces de rattrapage autorisées (2 maxi) pour les jonglages pied fort et pied faible.

Journées 6 à 10 : matchs retour

1<sup>ère</sup> manche : Jonglages pied fort (Objectifs 40)

2<sup>ème</sup> manche : Jonglages têtes (Objectifs 10)

Journées 1 à 5 : matchs aller

1<sup>ère</sup> manche : Jonglages pied fort (Objectifs 20)

2<sup>ème</sup> manche : Jonglages pied faible (Objectifs 10)

Journées 6 à 10 : matchs retour

1<sup>ère</sup> manche : Jonglages pied fort (Objectifs 30)

2<sup>ème</sup> manche : Jonglages têtes (Objectifs 10)

Un briefing entre Educateur est incontournable avant le début des défis afin de se mettre d'accord sur la réalisation des jonglages pour les enfants.

Il est préférable qu'un joueur dont on sait qu'il ne fera pas beaucoup de jonglages se voit proposer de les réaliser avec un départ à la main. Au final il en réalisera peut-être 2 ou 3 mais ce sera pour lui, beaucoup plus valorisant que de n'en réaliser aucun !!!

\* Surfaces de rattrapage autorisées pour les jonglages pied fort et pied faible.



# LA FEUILLE DE MATCH



## Pour rappels :

- Pensez à vous tourner rapidement vers votre référent FOOTCLUB de votre club afin qu'il vous crée un compte et y intègre les équipes correspondantes.
- Le club qui reçoit a la responsabilité de la FMI de la rencontre concernée
- Vous avez la possibilité ainsi de préparer la rencontre en amont, de chez vous également si vous le souhaitez (en évitant le téléphone car plus complexe à manipuler).
- La FMI doit être effectuée avant la date et l'horaire officiel de la rencontre.
- En cas de souci, prévenir ou se mettre en relation avec **Johan MICHOUX, Vice-Président délégué** et **réfèrent FMI** au **06 62 18 88 43**, ou **jmichoux@cher.fff.fr**

Dans tous les cas, une feuille de match doit être établie, c'est pourquoi vous devez toujours avoir sur vous votre listing de licenciés, ainsi qu'une feuille de match vierge.

## MODIFICATIONS



**Même Temps de jeu pour tous, 1 DROIT pour les enfants, 1 DEVOIR pour les éducateurs**



TERRAINS – BUTS - BALLONS	Voir Espace de jeu Buts: 6m×2 avec filets – Ballon Taille 4
NOMBRE DE JOUEURS	8 joueurs (7 + 1 GB), Nombre de remplaçants: 0 à 3 – minimum de 6 joueurs Chaque joueur doit démarrer une période 3 U9 autorisés nés en 2014 par équipe. Possibilité de faire jouer les U12Féminines
ÉQUIPEMENTS	Maillots dans le short Chaussettes relevées en dessous des genoux Protège-tibias obligatoires « Tip Top » placés sous les chaussettes
TEMPS DE JEU	50 minutes maximum par plateau Temps de jeu par joueur: minimum 50% du temps total, tendre vers 75%
COUP D'ENVOI	Adversaire à 6 m
HORS JEU	Ligne des 13 mètres



<b>PRISE DE BALLE À LA MAIN DU GARDIEN SUR PASSE VOLONTAIRE D'UN PARTENAIRE</b>	Interdit, sinon CF indirect sur la ligne des 13 mètres à l'endroit le plus proche d'où l'infraction a été commise. Les adversaires doivent se trouver à 6 mètres.
<b>RELANCE DU GARDIEN</b>	Frappes de volée, ou de ½ volée - <b>INTERDIT</b> Sinon CF indirect ramené perpendiculairement à la ligne des 13 mètres. Adversaire à 6 mètres
<b>COUP DE PIED DE BUT</b>	À plus ou moins 1 m, à droite ou à gauche du point de réparation (9 mètres) Le ballon est en jeu dès qu'il a été botté et a clairement bougé. Les adversaires doivent se situer en dehors de la surface de réparation Tendre vers 100% des coups de pied de but joués par les gardiens (apprentissage)
<b>TOUCHE</b>	À la main
<b>COUP-FRANCS</b>	Directs ou Indirects (règles du football à 11) – adversaire à 6 m
<b>COUP DE PIED DE COIN</b>	Au point de corner
<b>COUP DE PIED DE RÉPARATION</b>	À 9 m

### FOOT à 8 : les fautes qui entraînent un coup franc indirect :

Frappe de volée ou ½ volée du gardien

Jeu dangereux sans contact

(ex. : pied haut)

Hors jeu

Passe retrait au GB (quand le gardien se saisit du ballon à la main sur une passe volontaire d'un partenaire ou sur une touche)

Contestations ou propos injurieux, blessants ou grossiers



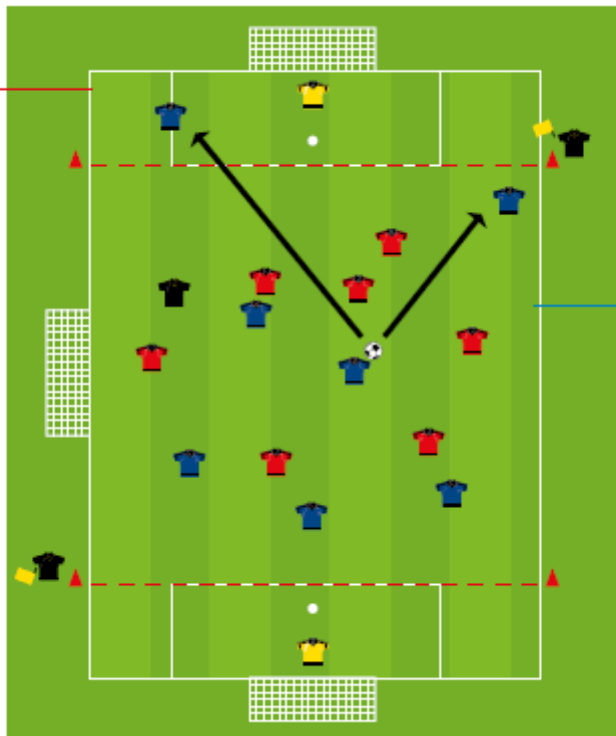
### HORS JEU

car je suis dans la zone des 13 mètres avec moins de deux joueurs entre le but et moi

A partir de la ligne des 13 m sur la largeur complète du terrain.

- › Le Hors-jeu est jugé au départ du ballon
- › Le receveur doit prendre une part active au jeu
  - › En intervenant dans le jeu (joue/touche le ballon)
  - › En interférant dans le jeu (gêne le gardien/adversaire dans son geste ou dans sa réaction)
- › Un joueur est en position de hors-jeu si il est plus près de la ligne de but adverse que deux autres adversaires.

À noter : Pas de hors-jeu sur une touche où un coup de pied de but



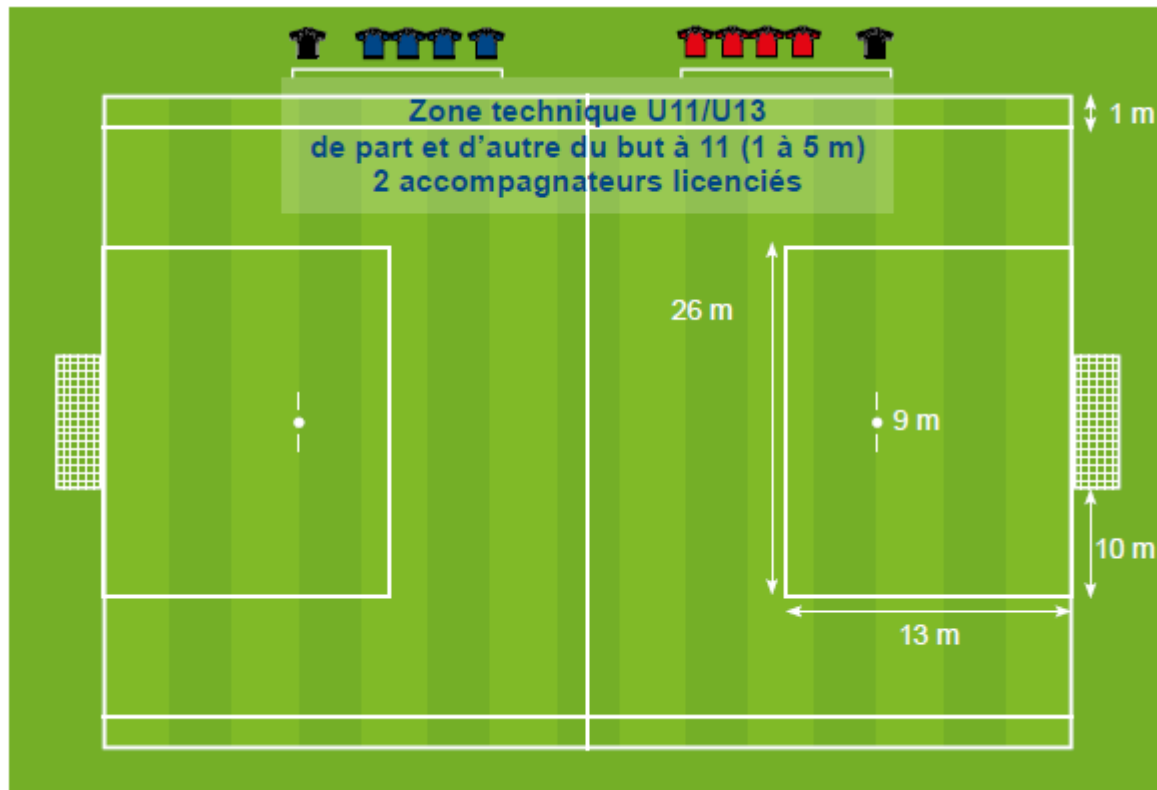
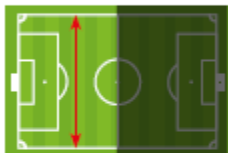
### PAS HORS JEU

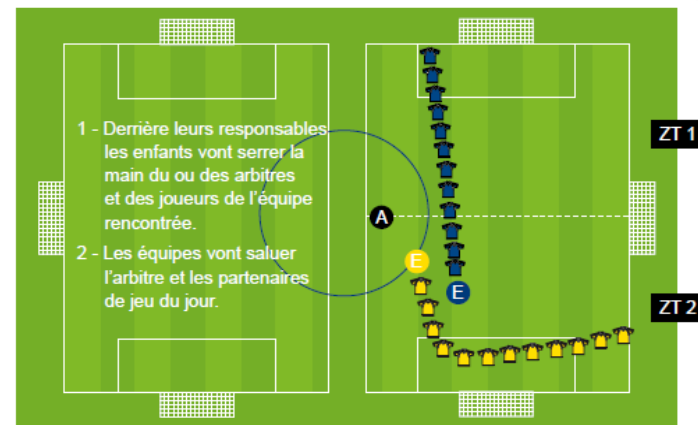
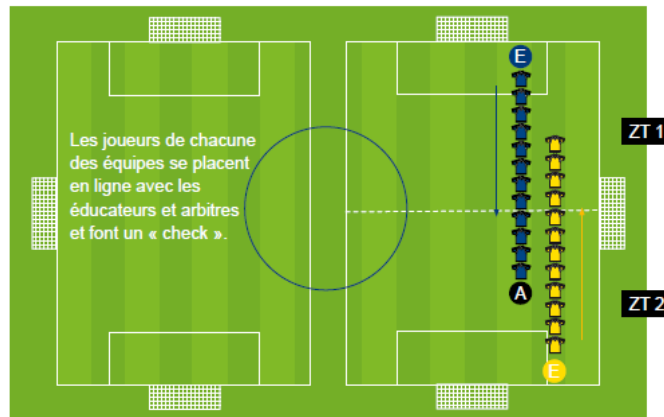
car je ne suis pas dans la zone des 13 mètres



## ESPACES DE JEU

(1/2 terrain à 11)





### Fixation des buts pour le football à 8 :

Il est rappelé que les « buts de football » doivent être conformes aux dispositions du Décret n°96-495 du 4 juin 1996, fixant les exigences de sécurité auxquelles celles-ci doivent répondre.

### Traçage de la surface de réparation :

S'il n'est pas possible de tracer la surface sur l'ensemble des terrains, vous pouvez utiliser des coupelles pour matérialiser les quatre angles.



# 5

## DOSSIERS TRANSVERSAUX



# PENSEZ AU RETOUR DE LA FICHE DE RENSEIGNEMENTS



## FICHE DE RENSEIGNEMENTS ECOLE DE FOOT - Saison 2022 / 2023

NOM DU CLUB:



LOGO

LE (LA) RESPONSABLE DE L'ECOLE DE FOOT (Réfèrent et contact principal)			
NOM / Prénom	Téléphone	Adresse @mail	
CATEGORIE U7	EDUCATEUR (TRICE) RESPONSABLE U7 (réfèrent, contact clubs)		
	NOM / Prénom	Téléphone	Adresse @mail
	RESPONSABLES D'EQUIPES		
	Equipe 1 :		
	Equipe 2 :		
	Equipe 3 :		
	Equipe 4 :		
	ENTRAINEMENTS		
	Jour :	Horaires :	Lieu :
	CATEGORIE U9	EDUCATEUR (TRICE) RESPONSABLE U9 (réfèrent, contact clubs)	
NOM / Prénom		Téléphone	Adresse @mail
RESPONSABLES D'EQUIPES			
Equipe 1 :			
Equipe 2 :			
Equipe 3 :			
Equipe 4 :			
ENTRAINEMENTS			
Jour :		Horaires :	Lieu :
CATEGORIE U11		EDUCATEUR (TRICE) RESPONSABLE U11 (réfèrent, contact clubs)	
	NOM / Prénom	Téléphone	Adresse @mail
	RESPONSABLES D'EQUIPES		
	Equipe 1 :		
	Equipe 2 :		
	Equipe 3 :		
	Equipe 4 :		
	ENTRAINEMENTS		
	Jour :	Horaires :	Lieu :
	REFERENTS DOSSIERS TRANSVERSAUX CLUB		
	NOM / Prénom	Téléphone	Adresse @mail
FOOT A L'ECOLE			
PEF			
LABEL			



# FOOT A L'ECOLE



	REFERENTS DOSSIERS TRANSVERSAUX CLUB		
	NOM / Prénom	Téléphone	Adresse @mail
FOOT A L'ECOLE			
PEF			
LABEL			

- PRINCIPE D'UN CYCLE FOOT A L'ECOLE
- DEMARCHES, AGREMENT, ...
- OPPORTUNITES POUR LE CLUB



Foot à l'école  
<https://footalecole.fff.fr/fr/>



# PROGRAMME EDUCATIF FEDERAL

	REFERENTS DOSSIERS TRANSVERSAUX CLUB		
	NOM / Prénom	Téléphone	Adresse @mail
FOOT A L'ECOLE			
PEF			
LABEL			

- CHALLENGE NATIONAL PEF
- VALORISATION DEPARTEMENTALE



- REUNION REFERENTS A VENIR
  - FORMALISATION DES ACTIONS
- pef.fff.fr*



# SUIVI ET ACCOMPAGNEMENT DES CLUBS

	REFERENTS DOSSIERS TRANSVERSAUX CLUB		
	NOM / Prénom	Téléphone	Adresse @mail
FOOT A L'ECOLE			
PEF			
LABEL			



## LA DEMARCHE

- Etablir un autodiagnostic avec FOOTCLUB
- Si un club requiert les points nécessaires par projet, il peut candidater afin que son dossier soit étudié.
- 1 seul dossier de candidature par saison.

	Label Jeunes « Espoir »	Label Jeunes « Excellence »	Label Jeunes « Elite »
Projet Associatif	50	60	70
Projet Sportif	50	70	80
Projet Educatif	70	70	70
Projet de Formation de l'Encadrement	50	70	80

# 6

QUESTIONS





**MERCI DE VOTRE ATTENTION**

**ET**

**BONNE SAISON**