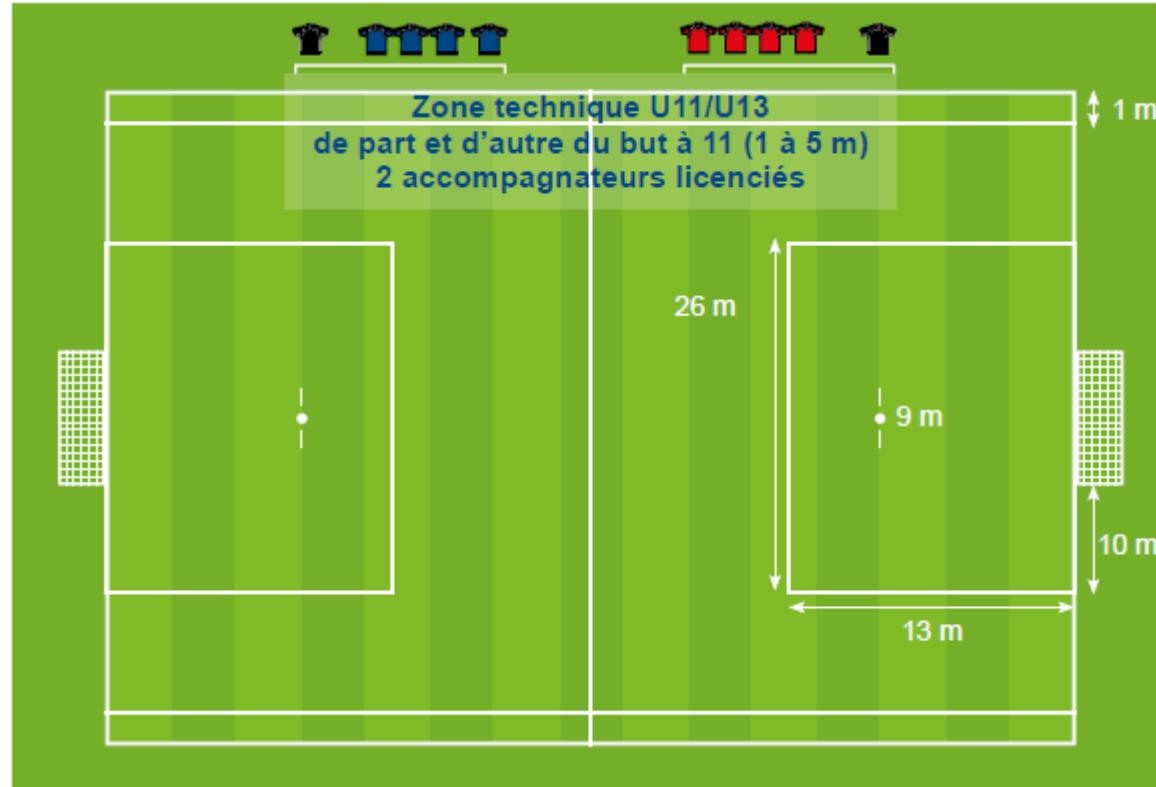
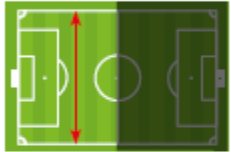


ESPACES DE JEU

(1/2 terrain à 11)



LES LOIS DU JEU 2024 / 2025



PLAISIR



RESPECT



ENGAGEMENT



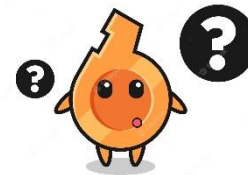
TOLÉRANCE



SOLIDARITÉ

U10/U11

TERRAINS – BUTS - BALLONS	Voir Espace de jeu Buts: 6m×2 avec filets – Ballon Taille 4
NOMBRE DE JOUEURS	8 joueurs (7 + 1 GB), Nombre de remplaçants: 0 à 3 – minimum de 6 joueurs Chaque joueur doit démarrer une période 3 U9 autorisés nés en 2016 par équipe. Possibilité de faire jouer les U12Féminines
ÉQUIPEMENTS	Maillots dans le short Chaussettes relevées en dessous des genoux Protège-tibias obligatoires « Tip Top » placés sous les chaussettes
TEMPS DE JEU	50 minutes maximum par plateau Temps de jeu par joueur: minimum 50% du temps total, tendre vers 75%
COUP D'ENVOI	Adversaire à 6 m
HORS JEU	Ligne des 13 mètres





PLAISIR



RESPECT



ENGAGEMENT



TOLÉRANCE



SOLIDARITÉ

U10/U11

PRISE DE BALLE À LA MAIN DU GARDIEN SUR PASSE VOLONTAIRE D'UN PARTENAIRE	Interdit, sinon CF indirect sur la ligne des 13 mètres à l'endroit le plus proche d'où l'infraction a été commise. Les adversaires doivent se trouver à 6 mètres.
RELANCE DU GARDIEN	Frappes de volée, ou de ½ volée - INTERDIT Sinon CF indirect ramené perpendiculairement à la ligne des 13 mètres. Adversaire à 6 mètres
COUP DE PIED DE BUT	À plus ou moins 1 m, à droite ou à gauche du point de réparation (9 mètres) Le ballon est en jeu dès qu'il a été botté et a clairement bougé. Les adversaires doivent se situer en dehors de la surface de réparation Tendre vers 100% des coups de pied de but joués par les gardiens (apprentissage)
TOUCHE	À la main
COUP-FRANCS	Directs ou Indirects (règles du football à 11) – adversaire à 6 m
COUP DE PIED DE COIN	Au point de corner
COUP DE PIED DE RÉPARATION	À 9 m

FOOT à 8 : les fautes qui entraînent un coup franc indirect :

Frappe de volée ou ½ volée du gardien

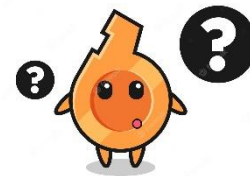
Jeu dangereux sans contact

(ex. : pied haut)

Hors jeu

Passe retrait au GB (quand le gardien se saisit du ballon à la main sur une passe volontaire d'un partenaire ou sur une touche)

Contestations ou propos injurieux, blessants ou grossiers



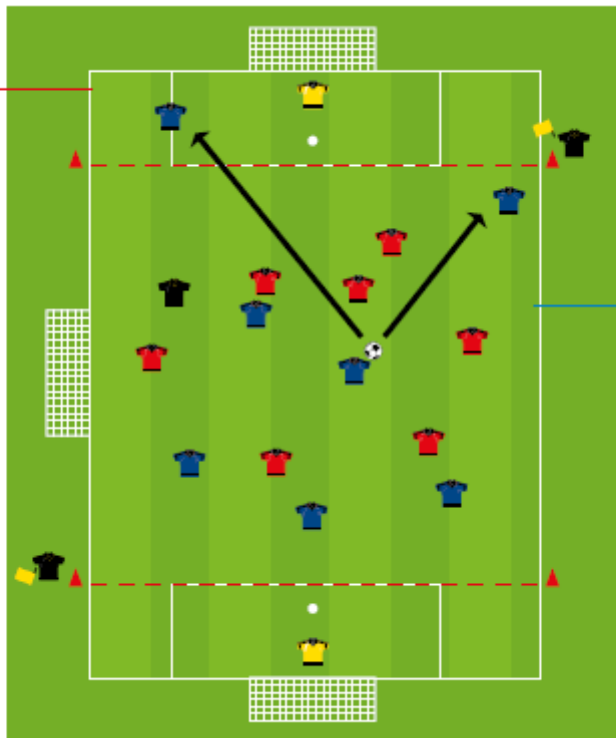
HORS JEU

car je suis dans la zone des 13 mètres avec moins de deux joueurs entre le but et moi

A partir de la ligne des 13 m sur la largeur complète du terrain.

- > Le Hors-jeu est jugé au départ du ballon
- > Le receveur doit prendre une part active au jeu
 - > En intervenant dans le jeu (joue/touche le ballon)
 - > En interférant dans le jeu (gêne le gardien/adversaire dans son geste ou dans sa réaction)
- > Un joueur est en position de hors-jeu si il est plus près de la ligne de but adverse que deux autres adversaires.

À noter : Pas de hors-jeu sur une touche où un coup de pied de but

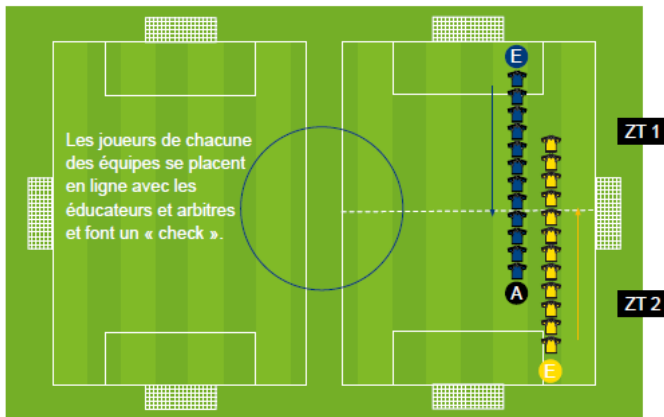


PAS HORS JEU

car je ne suis pas dans la zone des 13 mètres



PROTOCOLES D'AVANT ET D'APRES MATCH



Fixation des buts pour le football à 8 :

Il est rappelé que les « buts de football » doivent être conformes aux dispositions du Décret n°96-495 du 4 juin 1996, fixant les exigences de sécurité auxquelles celles-ci doivent répondre.

Traçage de la surface de réparation :

S'il n'est pas possible de tracer la surface sur l'ensemble des terrains, vous pouvez utiliser des coupelles pour matérialiser les quatre angles.

