



# CHALLENGE NATIONAL PEF

TENTEZ DE GAGNER UN WEEKEND  
AU CENTRE NATIONAL DU FOOTBALL À CLAIREFONTAINE

> DÉPÔT DES ACTIONS JUSQU'EN MAI 2022 VIA LE SITE PEF.FFF.FR <



#MARQUER  
DEMAIN



RÈGLES DU JEU  
& ARBITRAGE



CULTURE FOOT



ENGAGEMENT CITOYEN



ENVIRONNEMENT



FAIR-PLAY



SANTÉ

# SOMMAIRE

---

**01**

Présentation du  
Challenge

**02**

Les modalités de  
participation

**03**

Les critères d'évaluation  
et le calendrier

**04**

L'évènement final du  
Challenge National PEF

**05**

Les préconisations  
FFF

# 01



## Présentation du Challenge



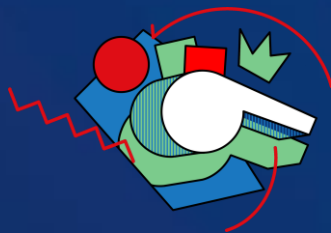
# Le Programme Educatif Fédéral

- Un programme d'accompagnement éducatif lancé en 2014, à disposition des clubs qui accueillent des jeunes licenciés.
- Plus de 5000 clubs impliqués dans le P.E.F.
- Environ 800 000 licenciés U6 à U19 touchés dans les clubs impliqués

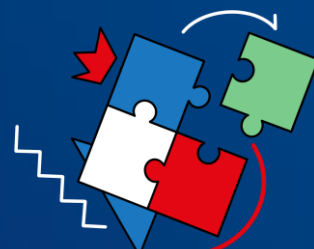
## Les 6 thématiques traitées dans le P.E.F.



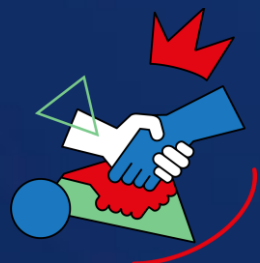
Santé



Règles du jeu / Arbitrage



Engagement citoyen



Fair-play



Environnement



Culture Foot







## La raison d'être du Challenge National PEF

- **Valoriser** le PEF au niveau National pour les clubs les plus actifs et les plus innovants.
- **Inciter** les clubs à s'impliquer dans le programme.
- **Communiquer** sur les valeurs du football auprès du grand public.



# Les grands principes du Challenge National PEF

- Au niveau du Club :

Après être inscrit au PEF, je fais remonter mes actions sur le site <https://pef.fff.fr>

- Au niveau Départemental :

Les Districts sélectionneront au niveau régional un certain nombre de clubs en fonction de certains critères.

- Au niveau Régional :

Les Ligues sélectionneront au niveau national un seul club en fonction de certains critères.

- Au niveau National :

Le club lauréat du Challenge National PEF sera convié à un évènement à Clairefontaine durant l'été 2022. (date à confirmer)



# 02



## Les modalités de participation



# Les modalités de participation

- **S'inscrire** dans le PEF (Footclubs)
- **Réaliser** l'action
- **Envoyer l'action PEF** via le site du PEF dédié <https://pef.fff.fr>

L'envoi de cette action sera la seule démarche à effectuer par les clubs.





# 03



## Les critères d'évaluation et le calendrier



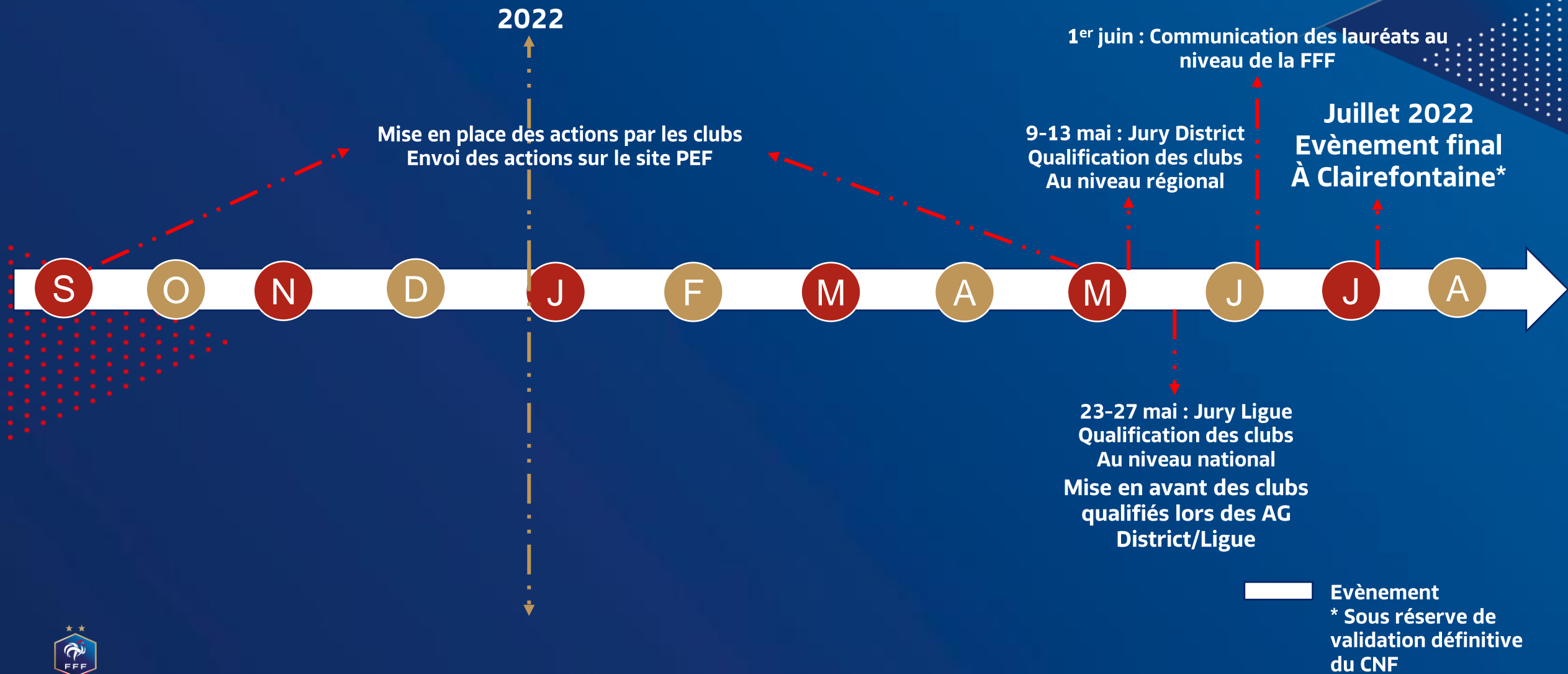
# Les critères d'évaluation

Les territoires (Districts/Ligues) sélectionneront les clubs pour l'échelon supérieur en appréciant les actions mises en place dans les clubs en fonction de 4 critères :

- **La diversité des publics touchés** (catégories de joueuses/joueurs, dirigeants, parents etc.)
- **La diversité des thèmes abordés** (autour des 6 thèmes du P.E.F.)
- **La qualité et la résonance des actions** menées (utilisation de la fiche PEF / action innovante)
- **La quantité d'actions** proposées



# Le calendrier suite au Bureau Exécutif de la Ligue du Football Amateur du 2 décembre 2021



# 04



L'évènement final du  
Challenge National PEF







## Juillet 2022, invitation à Clairefontaine

Cette saison encore, une délégation U11 par Ligue sera identifiée par les territoires régionaux et sera convié à Clairefontaine.

Les modalités de composition des délégations seront communiquées début 2022 aux clubs et aux territoires.

# 05



## Les préconisations de la F.F.F.



# Les préconisations de la F.F.F.

## Dans la mise en place d'actions :

- N'hésitez pas à diversifier les publics cibles de vos interventions. Vos licenciés / leurs parents / vos dirigeants sont autant de possibilités qu'il ne faut pas s'interdire.
- N'hésitez pas à innover. Les classeurs du PEF sont une source d'idées intéressante, mais vous pouvez mettre en place vos propres actions qui s'inscrivent dans les thématiques du PEF.
- N'hésitez pas à communiquer sur vos actions. Les collectivités / la presse locale sont des acteurs importants et sauront apprécier vos initiatives éducatives.

