



# U8/U9

CALENDRIER  
DE LA SAISON U10/U11

L'ENFANT  
AU CŒUR DU JEU

FORMES  
DE PRATIQUE

LES CONTENUS

RÔLE DE L'ENCADREMENT

JEUX ET SITUATIONS DE RÉFÉRENCE (4/14)



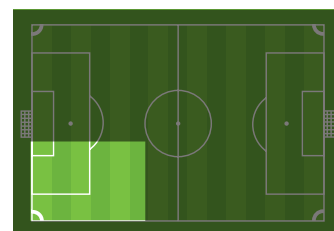
## SITUATION U8/U9

# THÈME 4 : AMÉLIORATION DES RENTRÉES DE TOUCHES

PÉRIODE 2		
TOUSSAINT > VACANCES NOËL		
On a le ballon	Conserver / Progresser	Déséquilibrer / Finir
On n'a pas le ballon	S'opposer à la progression	S'opposer pour protéger son but

### ORGANISATION

#### ESPACE



L 30m x l 20m  
L = Longueur • l = largeur

#### EFFECTIF

5 X   
 5 X

#### MATÉRIEL PAR TERRAIN

0 X | 12 X   
6 X | 2 X |  
5/5 X

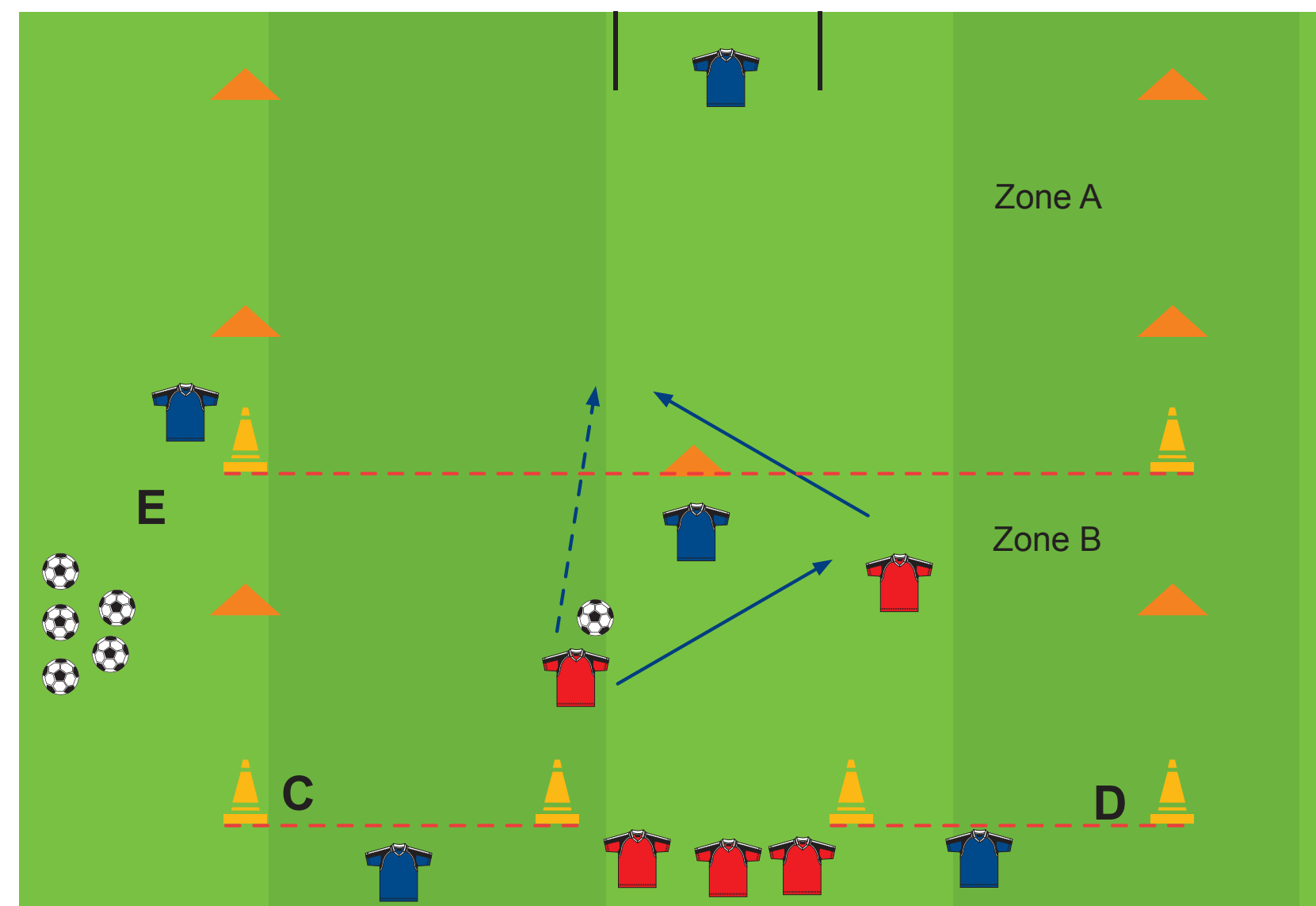
#### TEMPS DE JEU

10'

#### DEGRÉ DE DIFFICULTÉ

★★★☆☆

### SCHÉMA



- > Conduite de balle
- > Déplacement du joueur sans ballon
- > Passe courte
- > Passe longue

### DÉROULEMENT

#### CONSIGNES

Jeu à 5 contre 5.  
Matérialiser 2 zones (A/B) de 10 m x 10m dans lesquelles les rouges seront inattaquables.  
Celui qui réalise la touche a la possibilité de faire une passe à un partenaire en zone A (ou B) ou C ou rentrer en conduite de balle... ensuite jeu normal.

#### BUTS

1 point : but marqué.

### INTERVENTIONS PÉDAGOGIQUES

ADAPTATION DE L'EFFECTIF	VARIANTES	ANIMATION	VEILLER À...
• 6 joueurs = 1 remplaçant	• Possibilité aux adversaires de rentrer en zone (A ou B) dès que celui qui effectue la touche rentre en contact avec le ballon	• Active • Faire répéter l'action • Questionner / Orienter	• Effectuer les touches en zone A et B • Changer les équipes de statut • Compter les points • Valoriser les initiatives • Se déplacer • Visualiser les 3 choix, sécuriser

