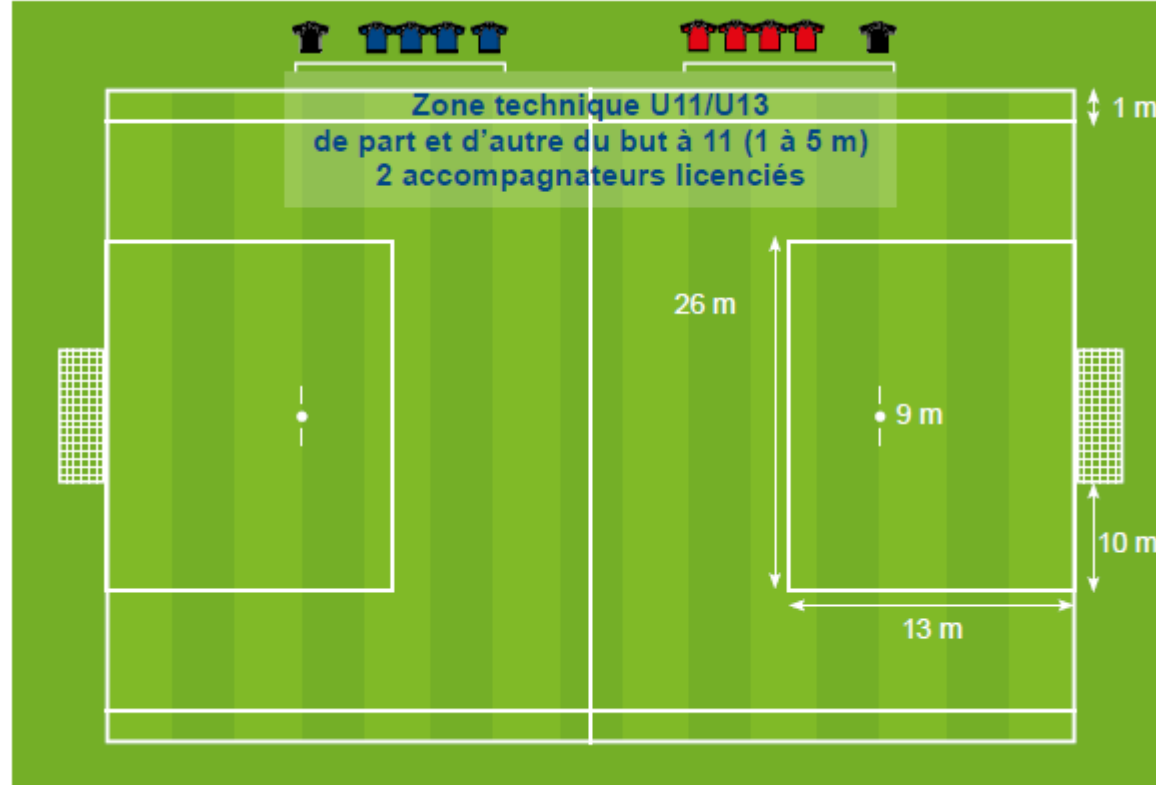
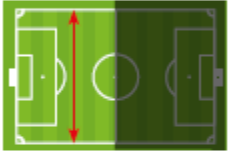
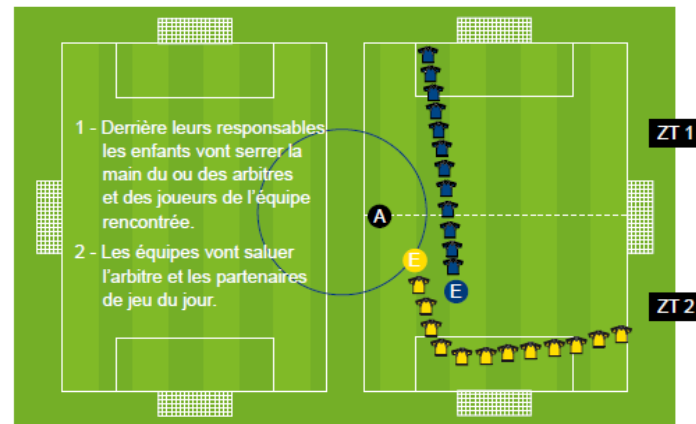
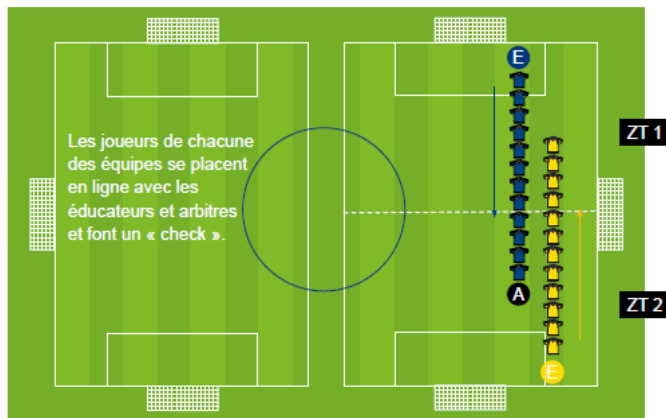


## ESPACES DE JEU

(1/2 terrain à 11)



## PROTOCOLES D'AVANT ET D'APRES MATCH



### Fixation des buts pour le football à 8 :

Il est rappelé que les « buts de football » doivent être conformes aux dispositions du Décret n°96-495 du 4 juin 1996, fixant les exigences de sécurité auxquelles celles-ci doivent répondre.

### Traçage de la surface de réparation :

S'il n'est pas possible de tracer la surface sur l'ensemble des terrains, vous pouvez utiliser des coupelles pour matérialiser les quatre angles.

