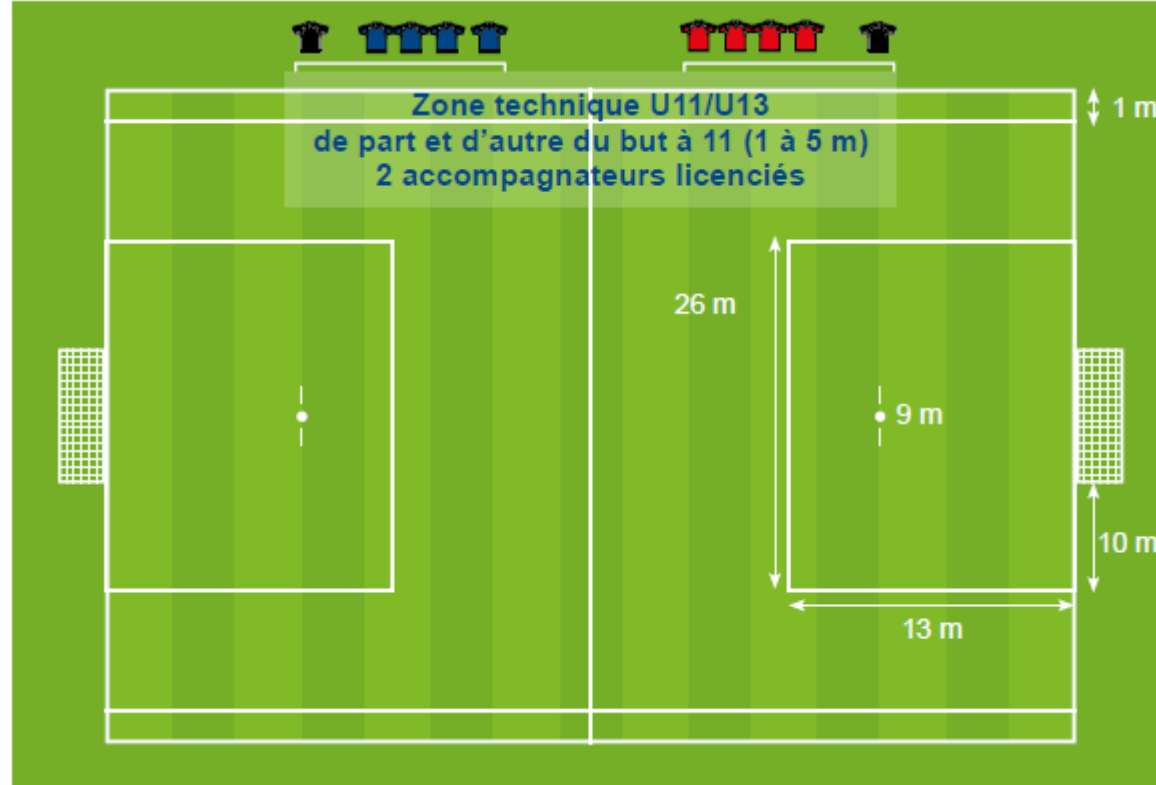
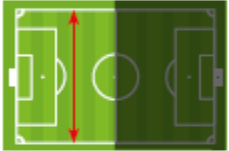


## ESPACES DE JEU

(1/2 terrain à 11)



# LES LOIS DU JEU 2024 / 2025



PLAISIR



RESPECT



ENGAGEMENT



TOLÉRANCE



SOLIDARITÉ

# U10/U11

<b>TERRAINS – BUTS - BALLONS</b>	Voir Espace de jeu Buts: 6m x 2,1m avec filets – Ballon Taille 4
<b>NOMBRE DE JOUEURS</b>	8 joueurs (7 + 1 GB), Nombre de remplaçants: 0 à 3 – minimum de 7 joueurs Chaque joueur doit démarrer une période 3 U9 autorisés nés en 2016 par équipe. Possibilité de faire jouer les U12 Féminines
<b>ÉQUIPEMENTS</b>	Maillots dans le short Chaussettes relevées en dessous des genoux Protège-tibias obligatoires « Tip Top » placés sous les chaussettes
<b>TEMPS DE JEU</b>	50 minutes maximum par plateau Temps de jeu par joueur: TEMPS DE JEU EGAL POUR TOUS
<b>COUP D'ENVOI</b>	Adversaire à 6 m
<b>ENGAGEMENT</b>	Au centre du terrain, interdiction de marquer directement. Adversaires à 6m.
<b>HORS JEU</b>	Ligne des 13 mètres



# LES LOIS DU JEU 2024 / 2025



PLAISIR



RESPECT



ENGAGEMENT



TOLÉRANCE



SOLIDARITÉ

# U10/U11

<b>PRISE DE BALLE À LA MAIN DU GARDIEN SUR PASSE VOLONTAIRE D'UN PARTENAIRE</b>	Interdit, sinon CF indirect ramené perpendiculairement sur la ligne des 13m. Les adversaires doivent se trouver à 6 mètres.
<b>RELANCE DU GARDIEN</b>	Uniquement à la main ou au pied sur ballon posé au sol. Sinon CF indirect ramené perpendiculairement à la ligne des 13 mètres. Adversaire à 6 mètres
<b>COUP DE PIED DE BUT</b>	Libre dans la zone virtuelle 6m x 9m (délimitée par la largeur des montants du but et le point de réparation). Placement libre des joueurs (idem Foot à 11) Tendre vers 100% des coups de pied de but joués par les gardiens (apprentissage)
<b>TOUCHE</b>	À la main
<b>COUP-FRANCS</b>	Directs ou Indirects (règles du football à 11) – adversaire à 6 m
<b>COUP DE PIED DE COIN</b>	Au point de corner
<b>COUP DE PIED DE RÉPARATION</b>	À 9 m

## FOOT à 8 : les fautes qui entraînent un coup franc indirect :

Frappe de volée ou ½ volée du gardien

Jeu dangereux sans contact

(ex. : pied haut)

Hors jeu

Passe retrait au GB (quand le gardien se saisit du ballon à la main sur une passe volontaire d'un partenaire ou sur une touche)

Contestations ou propos injurieux, blessants ou grossiers



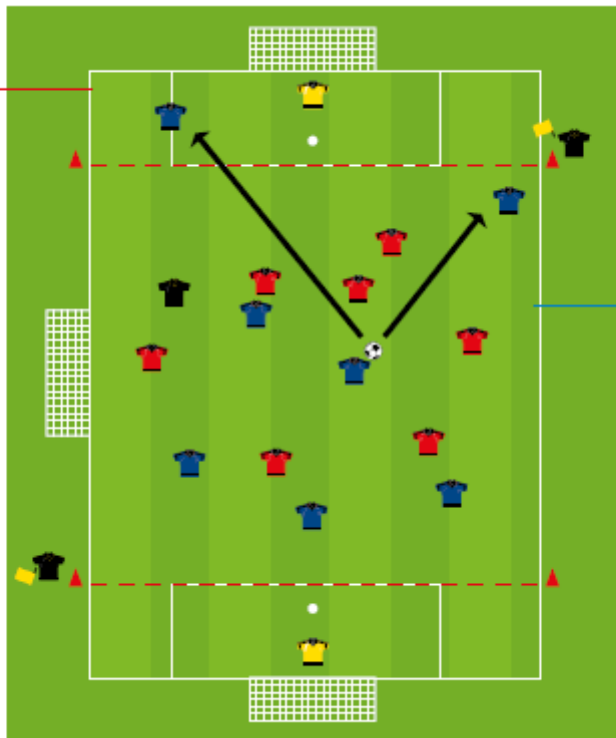
### HORS JEU

car je suis dans la zone des 13 mètres avec moins de deux joueurs entre le but et moi

A partir de la ligne des 13 m sur la largeur complète du terrain.

- > Le Hors-jeu est jugé au départ du ballon
- > Le receveur doit prendre une part active au jeu
  - > En intervenant dans le jeu (joue/touche le ballon)
  - > En interférant dans le jeu (gêne le gardien/adversaire dans son geste ou dans sa réaction)
- > Un joueur est en position de hors-jeu si il est plus près de la ligne de but adverse que deux autres adversaires.

À noter : Pas de hors-jeu sur une touche où un coup de pied de but

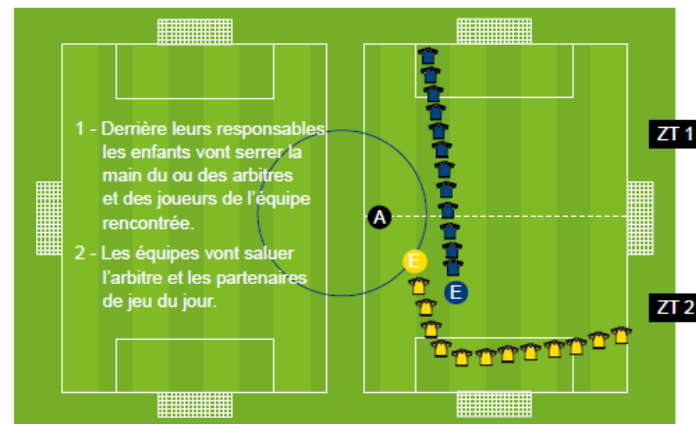
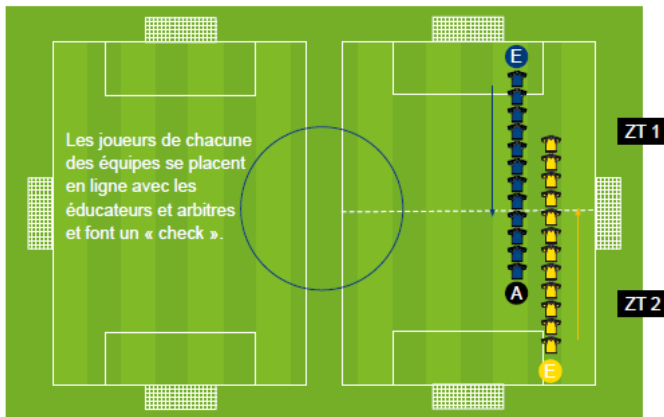


### PAS HORS JEU

car je ne suis pas dans la zone des 13 mètres



### PROTOCOLES D'AVANT ET D'APRES MATCH



#### Fixation des buts pour le football à 8 :

Il est rappelé que les « buts de football » doivent être conformes aux dispositions du Décret n°96-495 du 4 juin 1996, fixant les exigences de sécurité auxquelles celles-ci doivent répondre.

#### Traçage de la surface de réparation :

S'il n'est pas possible de tracer la surface sur l'ensemble des terrains, vous pouvez utiliser des coupelles pour matérialiser les quatre angles.

