



U8/U9

CALENDRIER
DE LA SAISON U10/U11

L'ENFANT
AU CŒUR DU JEU

FORMES
DE PRATIQUE

LES CONTENUS

RÔLE DE L'ENCADREMENT

JEUX ET SITUATIONS DE RÉFÉRENCE (13/14)



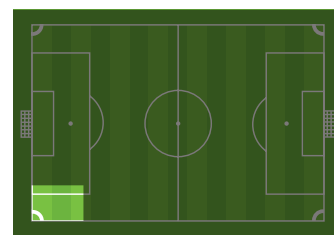
THÈME 13 : DÉCOUVERTE DE L'ADVERSAIRE / AMÉLIORER LE DRIBBLE

SITUATION U8/U9

PÉRIODE 5		MAI > JUIN
On a le ballon	Conserver / Progresser	Déséquilibrer / Finir
On n'a pas le ballon	S'opposer à la progression	S'opposer pour protéger son but

ORGANISATION

ESPACE



L 15m x l 10m
L = Longueur • l = largeur

EFFECTIF

5 X

TEMPS DE JEU

10'

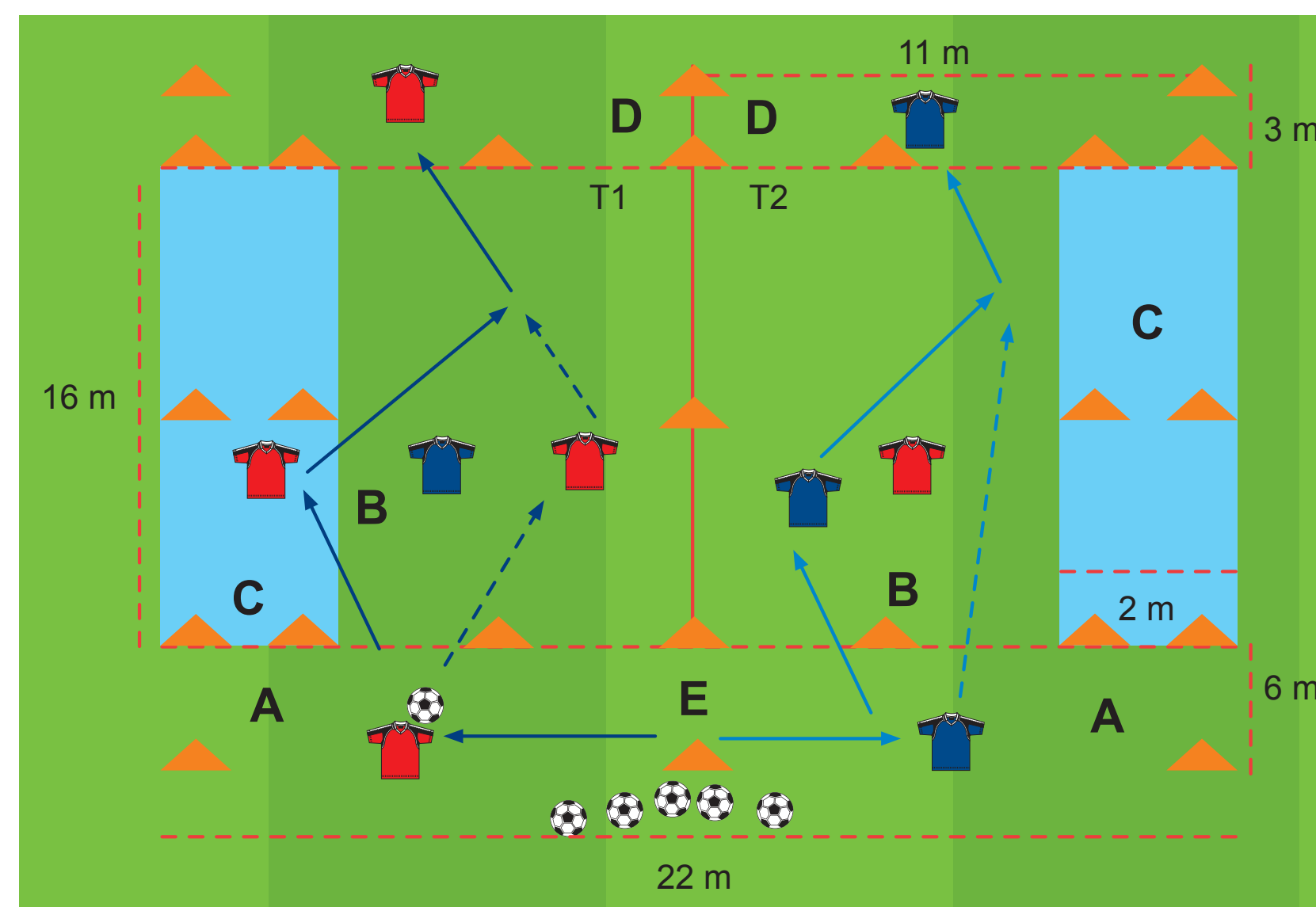
DEGRÉ DE DIFFICULTÉ

★★★☆☆

MATÉRIEL PAR TERRAIN

8 X | 6 X
5 X | 2 X |
5/5 X

SCHÉMA



- > Conduite de balle
- > Déplacement du joueur sans ballon
- > Passe courte
- > Passe longue

DÉROULEMENT

CONSIGNES

1 c 1.
L'attaquant cherche à déstabiliser le défenseur et marquer dans l'une des portes A ou B puis marquer dans le but.
Le défenseur tente de récupérer le ballon et l'envoyer en C ou D.
15" / duel maxi.

BUTS

- 2 points : porte A ou B franchie + but marqué.
- 1 point : porte A ou B franchie + but non marqué.
- 2 points : récupération du ballon + relance en C ou D.

INTERVENTIONS PÉDAGOGIQUES

ADAPTATION DE L'EFFECTIF	VARIANTES	ANIMATION	VEILLER À...
• + 1 en attente	• Temps limite pour tirer au but	• Active • Faire répéter l'action • Questionner / Orienter	• 15" par duel • Changer les équipes de statut • Compter les points • Valoriser les initiatives • Orienter conduite porte A ou B fixer • Prendre de la vitesse, feinter, accélérer

