



U8/U9

CALENDRIER
DE LA SAISON U10/U11

L'ENFANT
AU CŒUR DU JEU

FORMES
DE PRATIQUE

LES CONTENUS

RÔLE DE L'ENCADREMENT

JEUX ET SITUATIONS DE RÉFÉRENCE (3/14)



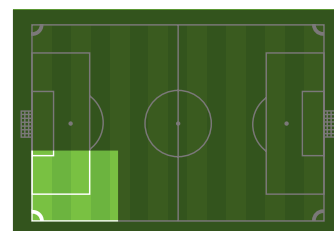
EXERCICE U8/U9

THÈME 3 : OCCUPATION DE L'ESPACE / JEU SUR LES CÔTÉS

PÉRIODE 1		
SEPTEMBRE > TOUSSAINT		
On a le ballon	Conserver / Progresser	Déséquilibrer / Finir
On n'a pas le ballon	S'opposer à la progression	S'opposer pour protéger son but

ORGANISATION

ESPACE



L 25m x l 22m
L = Longueur • l = largeur

MATÉRIEL PAR TERRAIN

0 X | 12 X

6 X | 4 X |

5/5 X

EFFECTIF

5 X

5 X

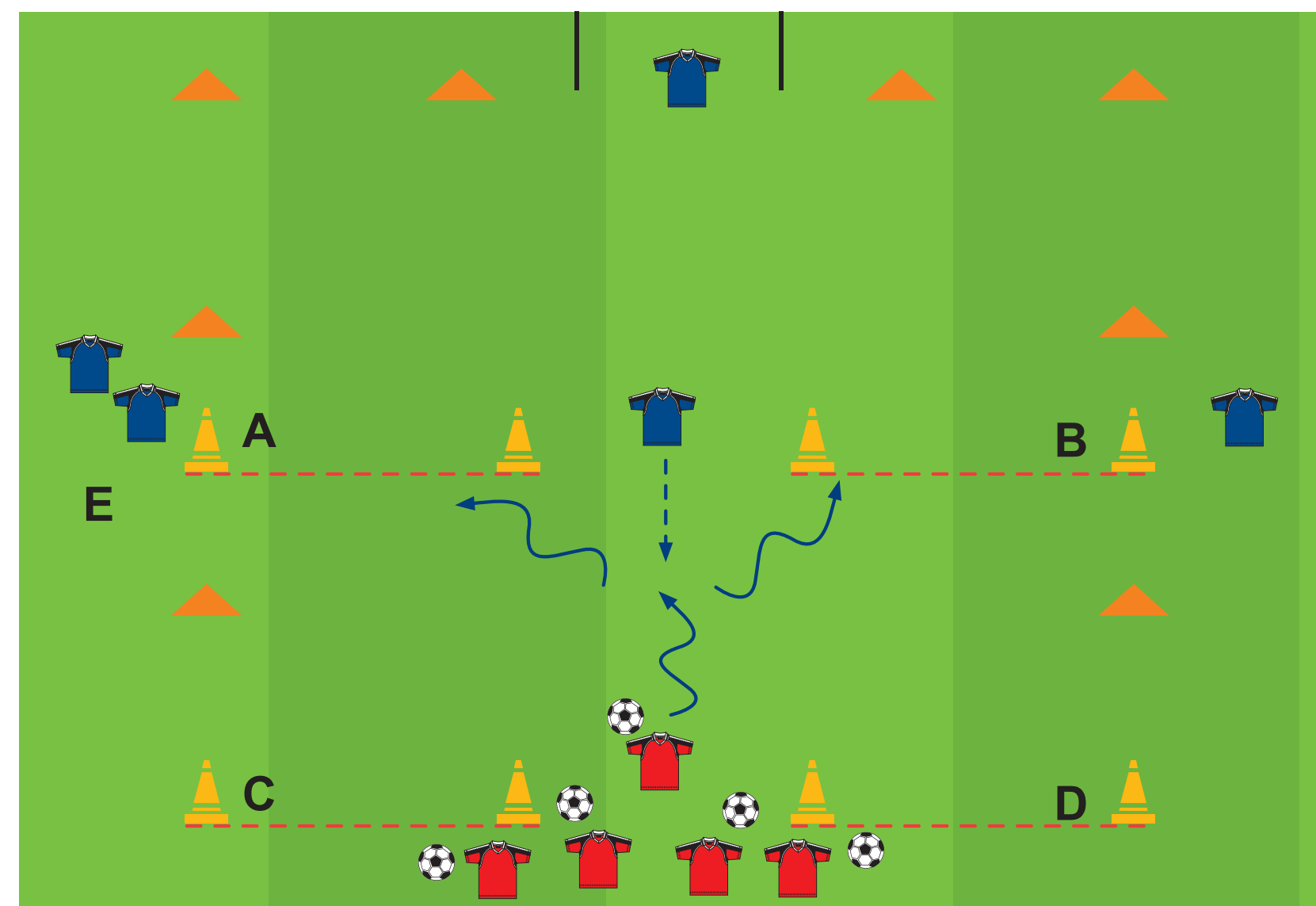
TEMPS DE JEU

10'

DEGRÉ DE DIFFICULTÉ

★★★★☆

SCHÉMA



- > Conduite de balle
- > Déplacement du joueur sans ballon
- > Passe courte
- > Passe longue

DÉROULEMENT

CONSIGNES

Libre dans le jeu. 2 c 2 en zone axiale + 2 appuis (fixes) latéraux en zones (A/ B).

Jeu libre avec possibilité de jouer avec les 2 appuis latéraux.

Les appuis sont inattaquables et libres mais ne peuvent pas marquer.

BUTS

1 point : but marqué.

3 points : but après l'utilisation d'un appui latéral.

INTERVENTIONS PÉDAGOGIQUES

ADAPTATION DE L'EFFECTIF	VARIANTES	ANIMATION	VEILLER À...
• 6 joueurs = 3 c 3	• L'appui latéral peut, dès qu'il reçoit le ballon, rentrer dans l'aire de jeu et faire un 3 c 2	• Active • Laisser jouer / Observer • Questionner	• Changer les appuis • Compter les points • Valoriser les initiatives • Prendre l'information : lecture sur les côtés / transmettre et proposer

