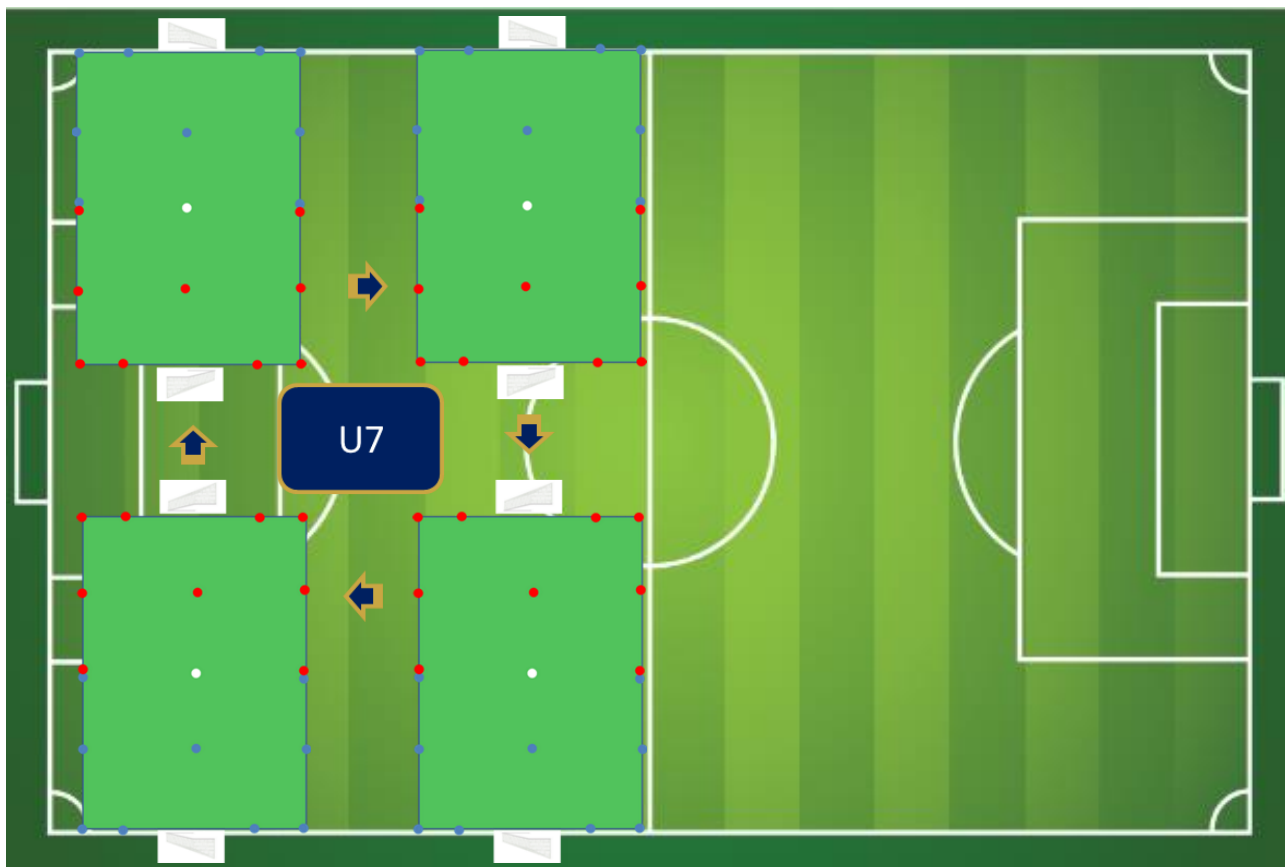
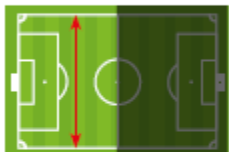


U6/U7

ESPACES DE JEU

(1/2 terrain à 11)



Plaisir

Progrès

Plaisir

• Simplification des rotations :

- Les équipes camp bleu restent sur place.
- Les équipes camp rouge tournent dans le sens des aiguilles d'une montre.
- En cas de nombre impair d'équipes, constituer une équipe supplémentaire.

• Chaque équipe devra se déplacer avec:

- 2 ballons minimum
- Un jeu de chasubles
- 1 binôme éducateur / parent



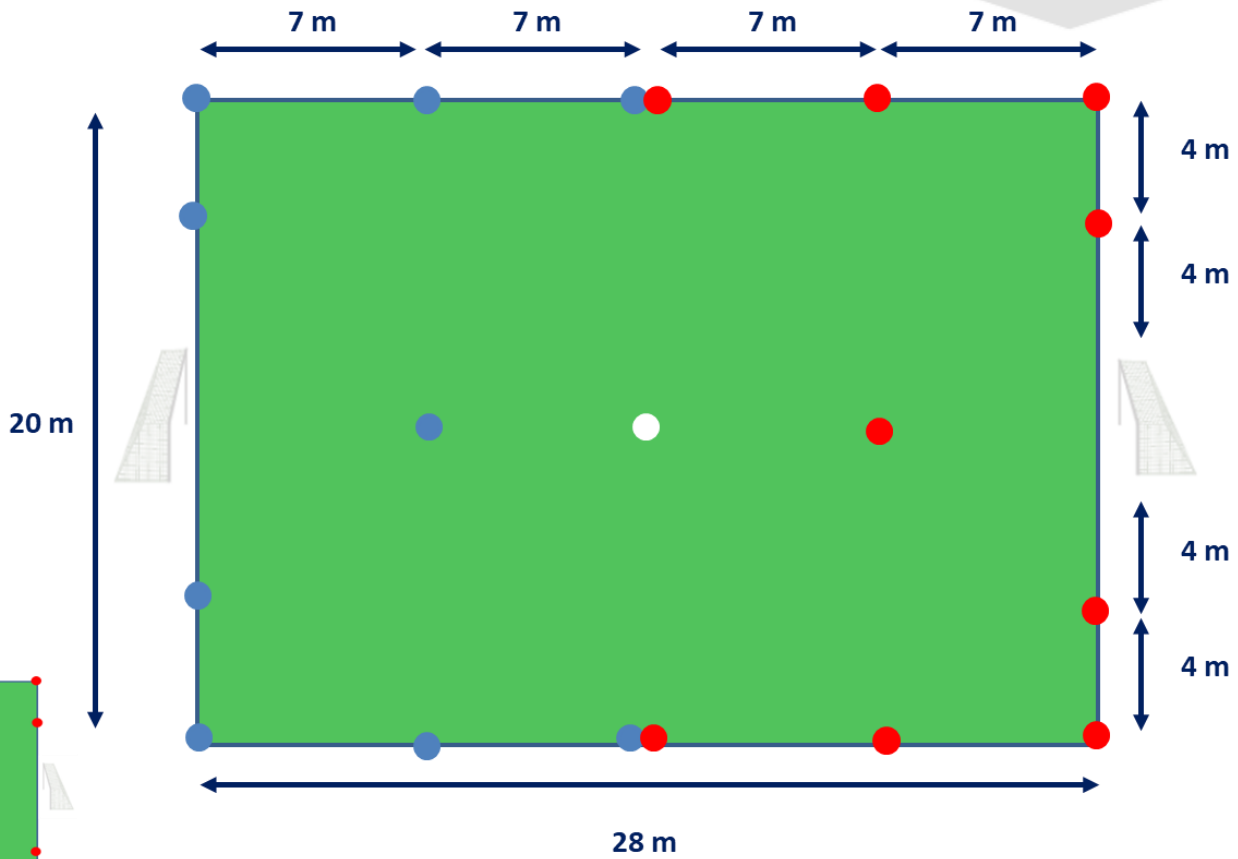
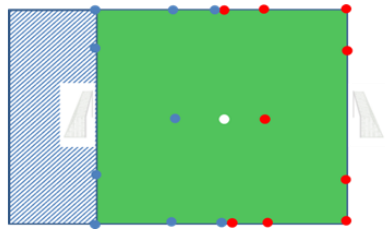
RIGUEUR ET SIMPLICITE

Terrain 4c4 (catégorie U7) :

- Dimension : 28 x 20 m
- Multiple de 7 sur la longueur
- Multiple de 4 sur la largeur
- But avec filet de 4m x 1,5m
- Balisage avec notion de camp (9 coupelles bleues / 9 coupelles rouges et 1 coupelle blanche → kit de délimitation)

Terrain 3c3 (catégorie U6), défi-jeu :

- Dimension : 21 x 20 m
(suppression d'une bande du terrain de 7m x 20m)



CODE COULEUR A UNIFORMISER SUR L'ENSEMBLE DU TERRITOIRE = REPERES POUR LES ENFANTS

A prévoir avant le plateau :

- › Feuille de plateau
- › Feuille de présence
- › le descriptif du jeu/défi

- › Chronomètre
- › Sifflet pour les rotations
- › Ballons (**plusieurs par terrains!**)
- › **But avec filets** (ou piquets)
- › Chasubles
- › Coupelles (**codes couleurs**)
- › Cerceaux/Cônes...
- › Goûter
- › Une personne responsable de l'organisation (briefing des éducateurs, rotations...) pour l'aspect technique = **DELEGUE PLATEAU**
- › Une deuxième personne référente à l'accueil (café, préparation du goûter...)
- › Les éducateurs/trices animent les jeux et matchs (arbitrage éducatif). *Possibilité de jeunes arbitres tutorés*

Après le plateau :



Renvoyer les documents administratifs via l'outil

FAL